

**Modulo misura di temperatura da sonde
Pt100 per F4N400****Codice:**
F4N106

Sommario	Pagine
1. Descrizione - Uso	2
2. Gamma.....	2
3. Dati dimensionali	2
4. Messa in opera - Collegamento	2
5. Caratteristiche generali	3
6. Conformità e certificazioni.....	3

Modulo misura di temperatura da sonde Pt100 per F4N400

Codice:
F4N106

1. DESCRIZIONE - USO

Modulo misura di temperatura.
Permette la misura di temperatura da sonde esterne tipo Pt100.
Il modulo dispone di 2 canali di misura indipendenti.

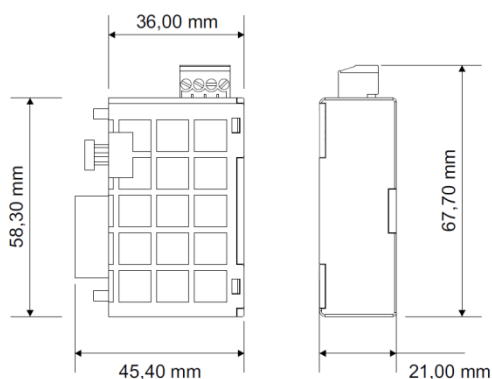
2. GAMMA

. Art. F4N106: Modulo misura di temperatura da sonde Pt100 esterne; associabile unicamente alla centrale di misura F4N400.
. È possibile collegare un solo modulo F4N106.

Alimentazione ausiliaria:

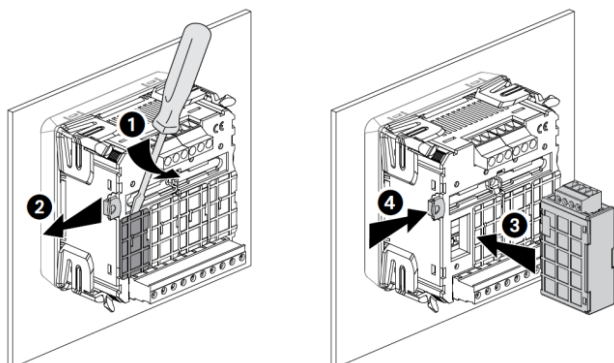
. Alimentato dalla centrale di misura F4N400

3. DATI DIMENSIONALI



4. MESSA IN OPERA - COLLEGAMENTO

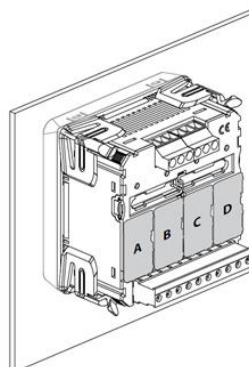
Fissaggio:



Nota: l'inserimento dei moduli deve essere effettuato con lo strumento F4N400 non alimentato.

4. MESSA IN OPERA - COLLEGAMENTO (continua)

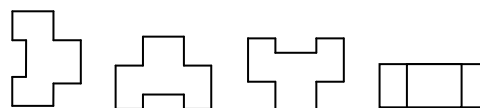
Tabella di accessoriabilità:



	A	B	C	D	
F4N101	x	x	✓	✓	max. 2
F4N102	x	x	✓	✓	max. 2
F4N103	✓	✓	✓	✓	max. 2
F4N104	✓	x	x	x	max. 1
F4N105	✓	x	x	x	max. 1
F4N106	x	x	x	✓	max. 1
F4N107	x	✓	x	x	max. 1

Posizione di funzionamento:

. Verticale Orizzontale Sottosopra Sul lato



Morsetti a vite:

. Profondità dei morsetti: 8 mm.
. Lunghezze della spelatura del cavo: 8 mm

Testa della vite:

. Vite con testa ad intaglio.

Coppia di serraggio raccomandata:

. 0,6 Nm.

Utensili necessari:

. Per i morsetti: cacciavite a lama 2,5 mm
. Per il fissaggio dei moduli alla centrale di misura: cacciavite a lama max. 5 mm.

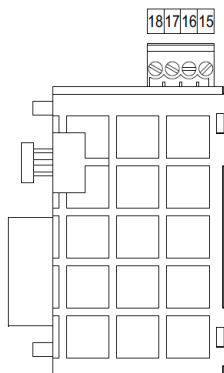
Sezione collegabile:

. Cavi in rame.

	Senza bussola	Con bussola
Cavo rigido	0,05 a 2,5 mm ²	-
Cavo flessibile	0,05 a 1,5 mm ²	0,05 a 1,5 mm ²

Schemi di collegamento:

. Identificazione morsetti.



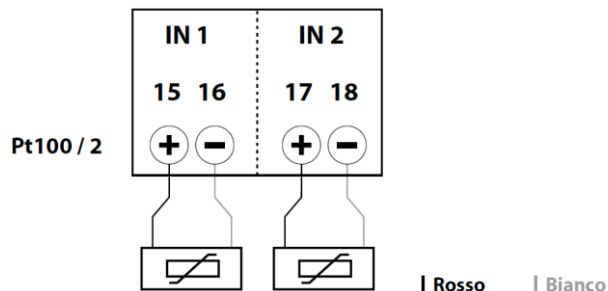
Modulo misura di temperatura da sonde Pt100 per F4N400

Codice:
F4N106

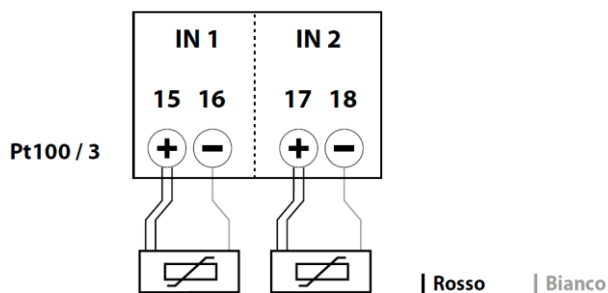
4. MESSA IN OPERA - COLLEGAMENTO (continua)

Schema di collegamento sonde di temperatura Pt100

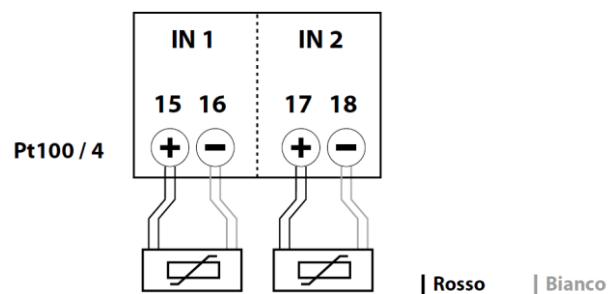
. Sonda a 2 conduttori



. Sonda a 3 conduttori



. Sonda a 4 conduttori



Nota: la parte metallica della sonda deve essere connessa a massa

5. CARATTERISTICHE GENERALI

Marcatura morsettiere:

. Marcatura per tampografia indelebile



Caratteristiche degli ingressi di misura:

- . 2 ingressi (non isolati tra di loro)
- . Tipo di sensore: termoresistenza di platino Pt100
- . Campo di misura: (- 50 °C) ÷ (+ 350 °C)
- . Massima lunghezza dei cavi della sonda: 3 m
- . Resistenza di linea: ≤ 1 °C (con cavo 1,5 mm² e lunghezza 10 m)
- . Corrente di misura (applicata alla Pt100): $\leq 500\mu\text{A}$
- . Linearizzazione Pt100: in accordo con IEC/EN 60751
- . Precisione: cl. 0,5
- . Aggiornamento letture:
 - 1 s, per variazioni ≥ 10 °C
 - 10 s, per variazioni < 10 °C

Visualizzazione delle misure:

- . Risoluzione: 1 °C
- . Indicazione di fuori scala:
 - "high": T > (+ 350 °C)
 - "low": T < (- 50 °C)
- . Indicazione interruzione circuito di misura: sul display compare il testo "high"

Materiale dell'involucro:

- . Policarbonato autoestinguente.

Temperature ambiente di funzionamento:

- . Min. = - 5 °C Max. = + 55 °C.

Temperature ambiente di immagazzinamento:

- . Min. = - 25 °C Max. = + 70 °C.

Tensione di tenuta a impulso:

- . Ingressi di misura / Tutti gli altri circuiti
tensione alternata 50 Hz / 1 min.: 2 kV

Nota: valori riferiti all'abbinamento strumento multifunzione + modulo accessorio.

Peso del dispositivo:

- . 0,040 kg.

Volume imballato:

- . 0,30 dm³.

Autoconsumo:

- . Modulo F4N106: ≤ 1 VA
- . Centrale F4N400 + 1 Modulo F4N106: ≤ 5 VA

6. CONFORMITÀ E CERTIFICAZIONI

Conformità alle norme:

- . Conformità alle disposizioni della Direttiva Europea sulla compatibilità elettromagnetica (EMC) n° 2004/108/EC
- . Conformità alla Direttiva bassa tensione n° 73/23 CEE del 19 febbraio 1973 modificata dalla direttiva n° 93/68/CEE del 22 luglio 1993, modificata dalla Direttiva n° 2006/95/CE.
- . IEC/EN 60751