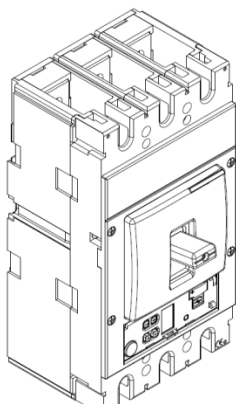


DPX³ 630 Magnetic only

Electronic release



CONTENUTI	PAGINE
1. USO	1
2. GAMMA	1
3. DIMENSIONI	1
4. INTRODUZIONE	2
5. CARATTERISTICHE ELETTRICHE E MECCANICHE	2
6. NORMATIVE	3
7. EQUIPAGGIAMENTI E ACCESSORI	3
8. CURVE	6

1. USO

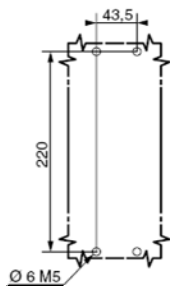
Gli interruttori scatolati M4 offrono soluzioni ottimali per tutte le esigenze di protezione in contesti industriali e di terziario.

2. GAMMA

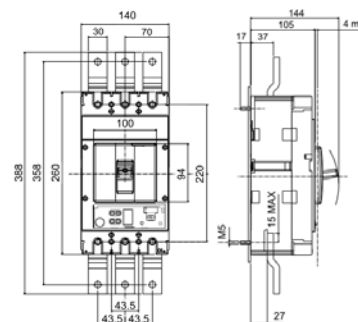
	36 kA (F)	70 kA (H)
I_n (A)	3P	3P
320	T743F320MPE	T743H320MPE
400	T743F400MPE	T743H400MPE

3. DIMENSIONI

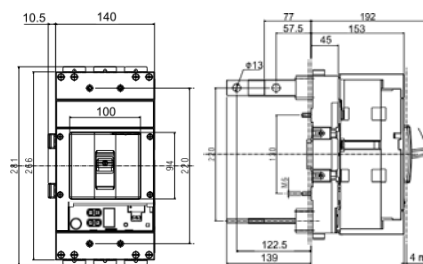
Ingombri



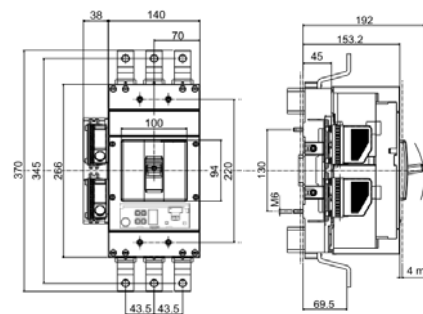
Attacchi anteriori



Attacchi posteriori, versione removibile



Versione estraibile (attacchi anteriori) con contatti ausiliari automatici



DPX³ 630 Magnetic only

Electronic release

Codici: T743F320/400/MPE; T743H320/400MPE

4. INTRODUZIONE

4.1 Corredo

- Viti di fissaggio
- Viti di connessione per sbarre
- Isolatori di fase
- Batterie (solo per versioni display)

4.2 Possibilità di montaggio

Su piastra:

- Verticale
- Orizzontale
- Inversione sorgente

5. CARATTERISTICHE ELETTRICHE E MECCANICHE

Circuit breaker	M4 SM ELE F/H
Corrente nominale I_n (A)	320 - 400
Corrente nominale ammissibile di breve durata I_{cw} (kA) (per 0.5s)	5
Tensione d'isolamento U_i (V AC)	800
Massima tensione nominale d'impiego U_e (V AC)	690
Tensione nominale di tenuta all'impulso U_{imp} (kV)	8
Frequenza nominale (Hz)	50 - 60
Temperatura di lavoro (°C)	fino a 50
Temperatura di funzionamento (°C)	-25 ÷ 70
Manovre meccaniche (cicli)	20000
Manovre elettriche (cicli)	5000
Manovre meccaniche con controllo motore (cicli)	10000
Categoria d'uso	B
Tipo di protezione	electronica
Regolazione magnetica (I_{sd})	$(1.5 \div 10) \times I_n$
Dimensioni (L x A x P) (mm)	140 x 260 x 105
Peso (kg)	5.8

5.1 Potere d'interruzione (kA) fino a 50°C

Potere d'interruzione (kA) & I_{cs}		
U_e/I_{cu}	F	H
220/240 V AC	70	120
380/415 V AC	36	60
440/460 V AC	30	60
480/500 V AC	25	40
600 V AC	20	25
690 V AC	14	20
I_{cs} (% I_{cu})	100	100
Potere di chiusura nominale I_{cm}		
I_{cm} (kA) a 415V	75.6	154

5.2 Potenza dissipata per polo alla corrente nominale I_n

	Potenza dissipata (W)	
	I_n (A)	
	320	400
Morsetti	12.3	19.2
Capicorda esterni	12.3	19.2
External lugs	13.5	21.1
Attacchi prolungati	14.7	22.9
Attacchi posteriori	14.2	22.3
Versione rimovibile	24.7	38.5
Interruttore + diff.	17.4	27.2

La potenza dissipata complessiva è calcolata come la somma delle diverse componenti degli accessori installati.

5.3 Funzionamento in condizioni particolari

5.3.1 Altitudine

Altitudine (m)	2000	3000	4000	5000
U_e (V)	690	590	520	460
I_n (A) ($T_a = 40^\circ\text{C}/50^\circ\text{C}$)	I_n	$0.98 \times I_n$	$0.93 \times I_n$	$0.9 \times I_n$

5.3.2 Uso a 400Hz o in DC

Non possibile con le versioni elettroniche

DPX³ 630 Magnetic only

Electronic release

Codici: T743F320/400/MPE; T743H320/400MPE

7.9 Versione estraibile

Kit di trasformazione per esecuzione estraibile

- Per solo interruttore
 - 3P rif. M7B22
 - 4P rif. M7B23
- Per interruttore con modulo differenziale 4P sottostante rif. M7B24

Accessori per esecuzione estraibile

- Blocco a chiave in estratto rif. MT7959
- blocco a a chiave RONIS per base estraibile rif. M7B34
- blocco a a chiave Profalux per base estraibile rif. M7B33
- manovra per estrazione interruttori rif. MT7412
- contatto di segnalazione in estratto rif. MT7910N
- contatti ausiliari per esecuzione estraibile (confezione da 2)
 - 3P-4P rif. M7B21
 - 3P-4P rif. MT7475PC
- mostrina per esecuzione estraibile a portella chiusa 3P-4P
- mostrina per esecuzione estraibile a portella chiusa 4P+diff

7.10 Interfaccia di comunicazione Modbus RS485

- Per connettere M4 elettronici a un'interfaccia di comunicazione RS485 ModBus rif. M7COM

7.11 Web server

- For remote viewing of values collected on electricity meters and multi-function measuring units
 - Up to 32 metering points ref. 0 261 78
 - Up to 255 metering points ref. 0 261 79

7.12 Software

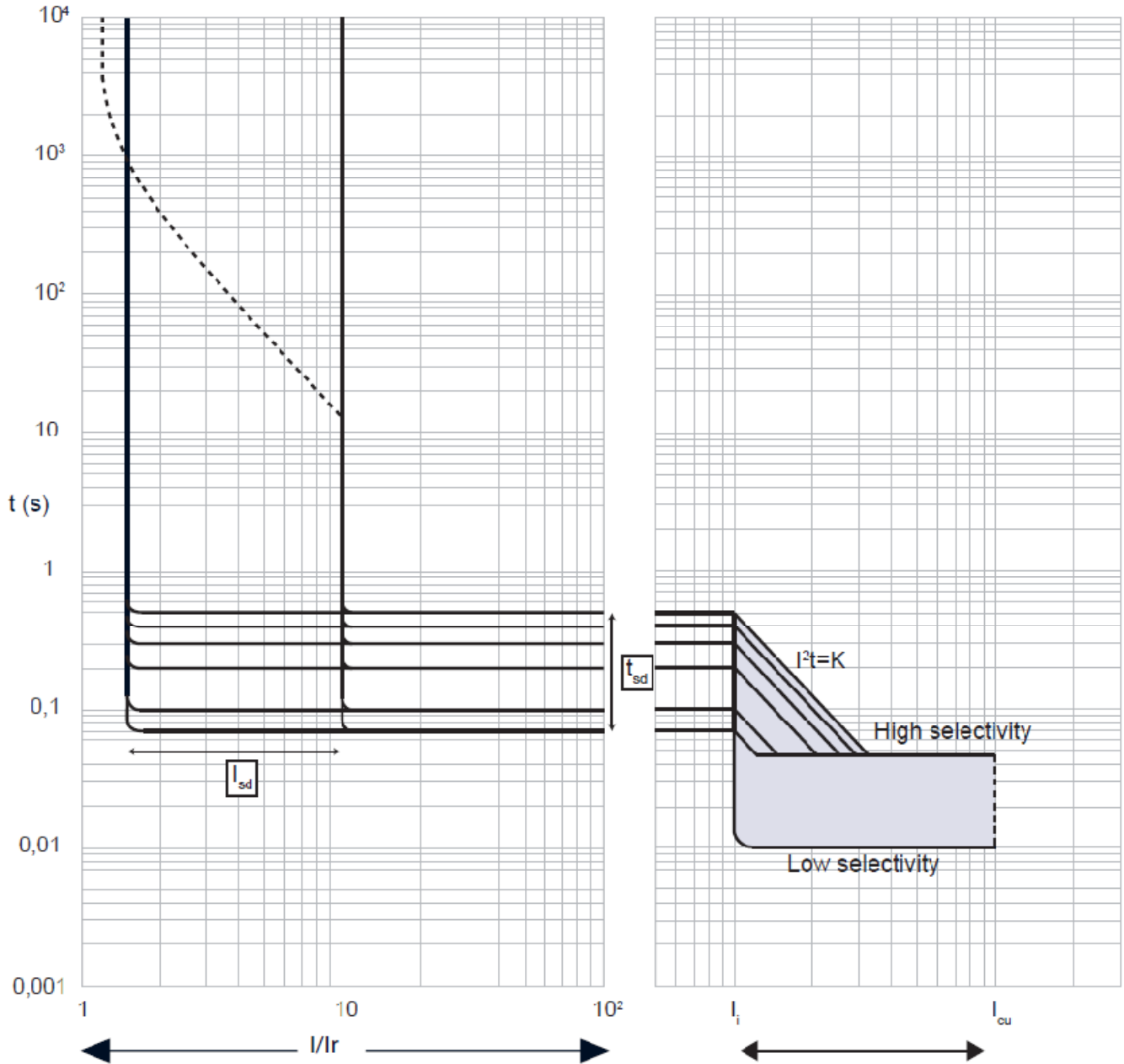
- Per visualizzare i dati raccolti sui misuratori elettrici e sulle unità di misura multifunzione su un PC connesso in rete
 - 32 punti di misura rif. PM1SW
 - Punti di misura illimitati rif. PM1SW1

7.13 Display di visualizzazione touch screen

- Per mostrare le grandezze elettriche raccolte da diversi dispositivi di protezione.
Può gestire fino a 8 dispositivi rif. PM1TS

8. CURVE

8.1 CURVA DI INTERVENTO IN TEMPO CORRENTE

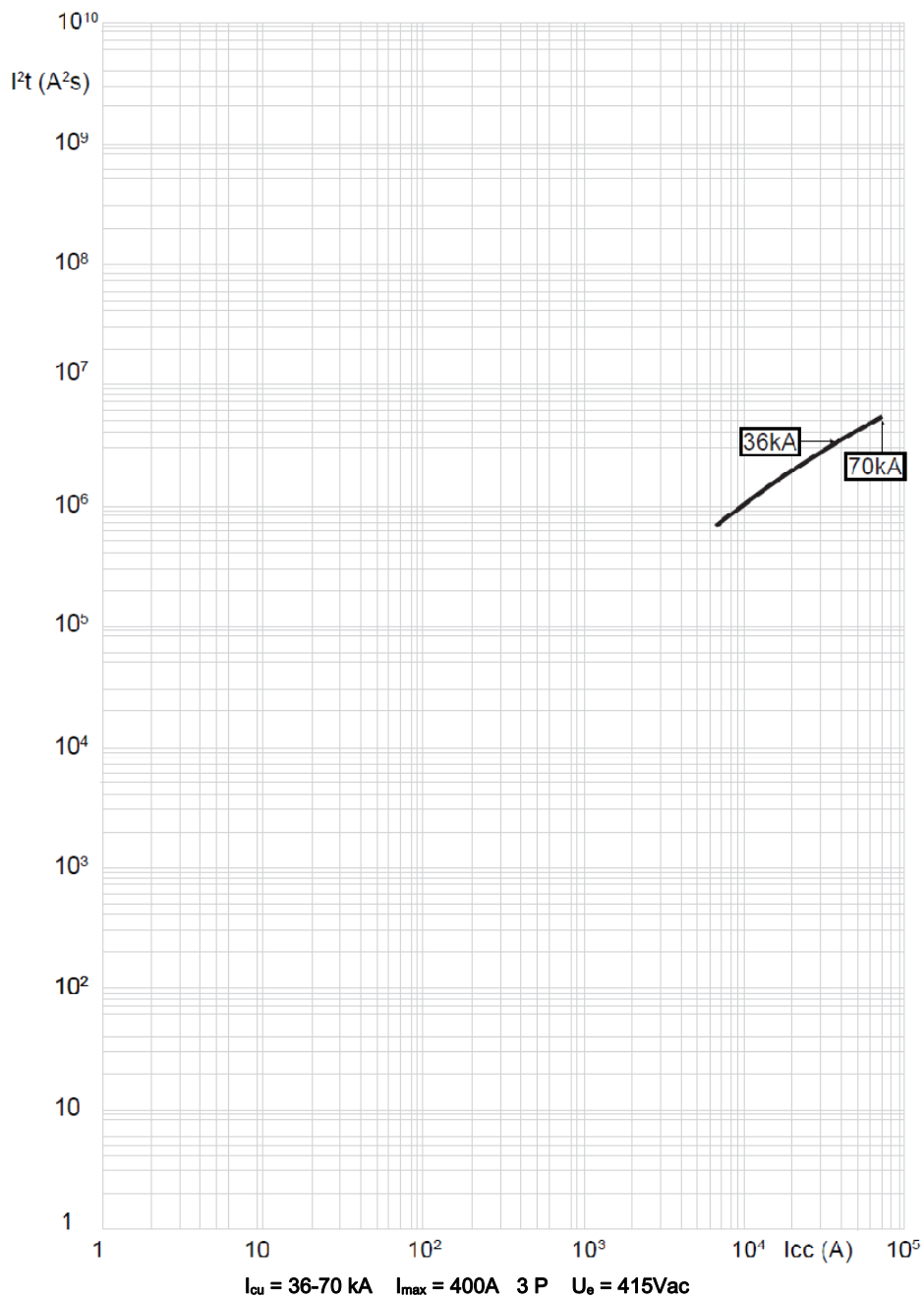


$I_{cu} = 36-70 \text{ kA}$ $I_{max} = 400\text{A}$ 3 P $U_0 = 415\text{Vac}$

Valore	Descrizione
t	tempo
I	corrente
I_n	corrente nominale
I_r	corrente di lungo ritardo
t_r	tempo di lungo ritardo
I_{sd}	corrente di ritardo breve
t_{sd}	tempo di ritardo breve
I_{cu}	Potere di interruzione di cortocircuito nominale
$I^2t = K$	Costante di energia passante

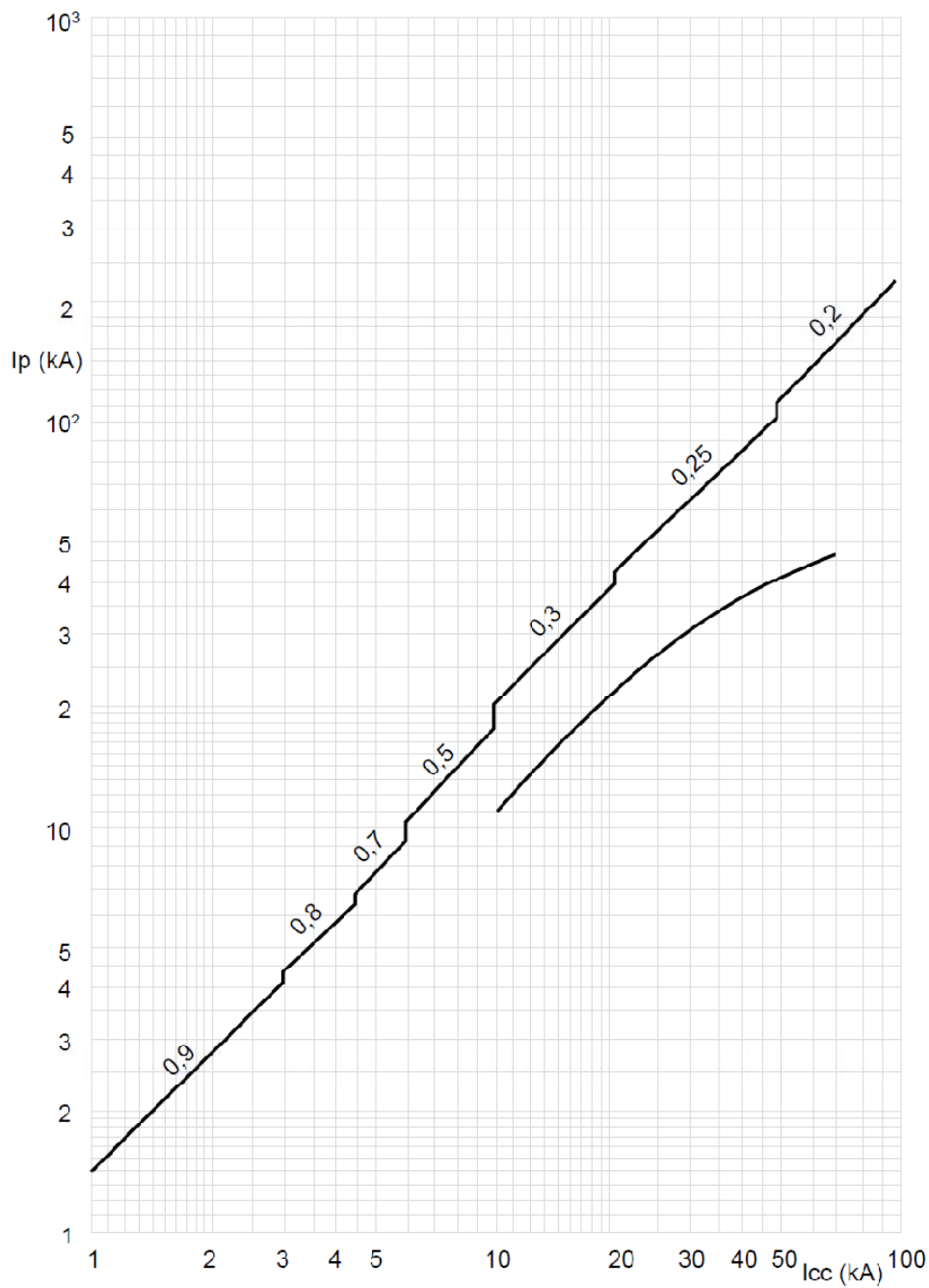
(*) please, for magnetic current value I_i consider a normative tolerance of $\pm 10\%$

8.2 CURVA DI ENERGIA SPECIFICA PASSANTE



Valore	Descrizione
I_{cc}	corrente di corto circuito
I^2t	energia specifica passante

8.3 CURVA DI LIMITAZIONE



$I_{cu} = 36-70 \text{ kA}$ $I_{max} = 400A$ 3 P $U_0 = 415Vac$

Valore	Descrizione
I_{cc}	Corrente di corto circuito
I_p	Corrente massima di picco
—	corrente di cresta corrispondente al fattore di potenza
---	valore massimo reale di picco per corrente di corto circuito

DPX³ 630 Magnetic only
Electronic release

Codici: T743F320/400/MPE; T743H320/400MPE

A) Declassamento in temperature per configurazione

		30°C		40°C		50°C		60°C		70°C	
		I _{max} (A)	I _r / I _n	I _{max} (A)	I _r / I _n	I _{max} (A)	I _r / I _n	I _{max} (A)	I _r / I _n	I _{max} (A)	I _r / I _n
M4 SM ELE fisso fixed	Morsetti, cavo flessibile	400	1	400	1	400	1	380	0.95	360	0.9
	Capicorda, cavo flessibile	400	1	400	1	400	1	360	0.9	340	0.85
	Capicorda, cavo rigido	400	1	400	1	400	1	380	0.95	360	0.9
	Attacchi sfalsati, cavo flessibile	400	1	400	1	400	1	340	0.85	320	0.8
	Attacchi posteriori in piatto, cavo flessibile	400	1	400	1	400	1	360	0.9	340	0.85
	Attacchi posteriori, cavo flessibile	400	1	380	0.95	380	0.95	320	0.8	300	0.75
M4 SM ELE fisso + diff.	Morsetti, cavo flessibile	400	1	400	1	340	0.85	320	0.8	300	0.75
	Capicorda, cavo flessibile	380	0.95	380	0.95	340	0.85	320	0.8	300	0.75
	Capicorda, cavo rigido	400	1	380	0.95	340	0.85	320	0.8	300	0.75
	Attacchi sfalsati, cavo flessibile	400	1	400	1	340	0.85	320	0.8	300	0.75
	Attacchi posteriori in piatto, cavo flessibile	400	1	400	1	340	0.85	320	0.8	300	0.75
	Attacchi posteriori, cavo flessibile	380	0.95	380	0.95	360	0.9	340	0.85	320	0.8