

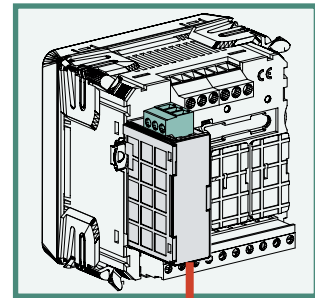
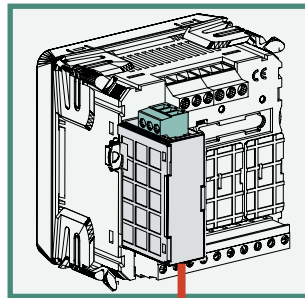
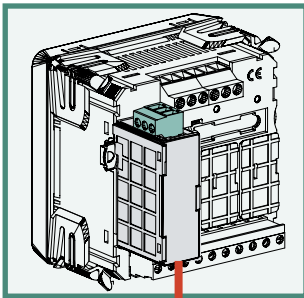
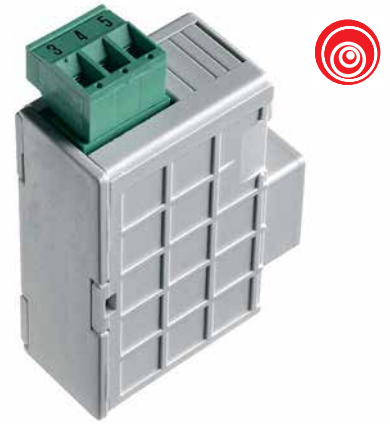
**Interfaccia
Comunicazione RS485
per Nemo 96HD/HD+**

Il modulo IF96001 abbinato a strumenti della serie **Nemo 96HD/HD+** ne rende disponibili tramite comunicazione **RS485** tutti i dati riguardanti le misure effettuate ed i parametri di configurazione

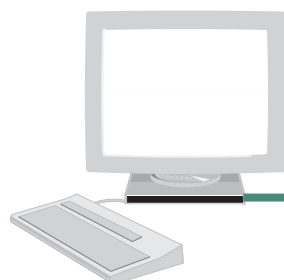
**Interface
RS485 communication
for Nemo 96HD/HD+**

Module IF96001 combined with meters of **Nemo 96HD/HD+** series makes available, by **RS485** communication, all the data relevant to carried out measurement as well as the configuration parameters.

Nemo MD



RS485



**CODICI DI ORDINAZIONE
ORDERING CODE**

IF96001

Comunicazione RS485 / RS485 communication

COMUNICAZIONE RS485

Isolata galvanicamente da ingressi misura e alimentazione (Nemo 96HD/HD+)

Standard: RS485 - 3 fili

Trasmissione: asincrona seriale

Protocollo: compatibile JBUS/MODBUS

Numero bit: 8

Bit di stop: 1

Tempo di risposta a interrogazione: ≤ 200ms

N° massimo di apparecchi collegabili in rete: 32 (fino a 255 con ripetitore RS485)

Distanza massima dal supervisore: 1200m

PARAMETRI PROGRAMMABILI

N° indirizzo: 1...255

Velocità trasmissione: 4.800 - 9.600 - 19.200 - 38.400¹ bit/s

¹38.400 : solo per Nemo 96HD / HD+

Bit di parità: nessuna - pari - dispari

Formato word messaggio Modbus: Big Endian, Little Endian, Swap

ESEMPIO

Messaggio richiesta: FF 03 03 01 00 02 80 51

Risposta:

Big Endian = FF 03 04 01 02 03 04 XX YY

Little Endian = FF 03 04 04 03 02 01 XX YY

Swap = FF 03 04 03 04 01 02 XX YY

ALIMENTAZIONE AUSILIARIA

Valori riferiti all'abbinamento strumento multifunzione Nemo 96HD/HD+ e interfaccia IF96001

Autoconsumo: ≤ 5VA

ISOLAMENTO

(EN61010)

Valori riferiti all'abbinamento strumento multifunzione Nemo 96HD/HD+ e interfaccia IF96001

Prova a tensione alternata 2 kV valore efficace 50Hz/1min

Circuiti considerati: ingresso misura, alimentazione ausiliaria, comunicazione RS485

CUSTODIA

Custodia: modulo con connettore per inserimento strumento Nemo 96HD/HD+

Profondità massima: 81mm (Nemo 96HD/HD+ e modulo)

Connessioni: morsetti fissaggio a vite

Portata morsetti: cavo rigido max. 4,5mm², cavo flessibile max. 2,4mm²

Materiale custodia: policarbonato autoestinguente

Peso: 30 grammi

RS485 COMMUNICATION

Galvanically insulated from input and aux. supply (Nemo 96HD/HD+)

Standard: RS485 - 3-wire

Transmission: serial asynchronous

Protocol: compatible JBUS/MODBUS

Bit number: 8

Stop bit: 1

Required response time to request: ≤ 200ms

Meters that can be connected on the bus: 32 (up to 255 with RS485 repeater)

Highest distance from supervisor: 1200m

PROGRAMMABLE PARAMETERS

Address: 1...255

Baud rate: 4.800 - 9.600 - 19.200 - 38.400¹ bit/s

¹38.400 : only for Nemo 96HD / HD+

Parity bit: none - even - odd

Modbus message word format: Big Endian, Little Endian, Swap

EXAMPLE

Request message: FF 03 03 01 00 02 80 51

Answer:

Big Endian = FF 03 04 01 02 03 04 XX YY

Little Endian = FF 03 04 04 03 02 01 XX YY

Swap = FF 03 04 03 04 01 02 XX YY

AUXILIARY SUPPLY

Value referred to combination Nemo 96HD/HD+ multifunction meters + IF96001 interface

Rated burden: ≤ 5VA

INSULATION

(EN61010)

Value referred to combination Nemo 96HD/HD+ multifunction meters + IF96001 interface

A.C. voltage test 2 kV r.m.s. value 50Hz/1min

Considered circuits: measure, aux. supply, RS485 communication

HOUSING

Housing: module with connector for connection Nemo 96HD/HD+ meter

Max. depth: 81mm (Nemo 96HD/HD+ and module)

Connections: screw terminals

Terminals range: rigid cable max. 4,5mm², flexible cable max. 2,4mm²

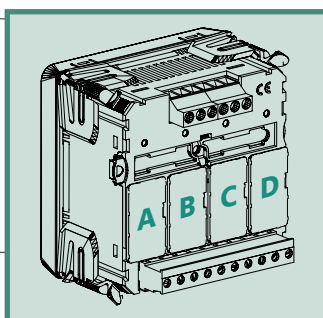
Housing material: self-extinguishing polycarbonate

Weight: 30 grams

CODICE CODE	DESCRIZIONE DESCRIPTION	N. MASSIMO N. MAX.	POSIZIONE POSITION				VERSIONE' FIRMWARE ¹
			A	B	C	D	
IF96001	Comunicazione RS485 RS485 communication	1	•				Tutte All

¹ **VERSIONE FIRMWARE:** in tabella viene indicata la versione dello strumento necessaria a supportare la funzione del modulo aggiuntivo.

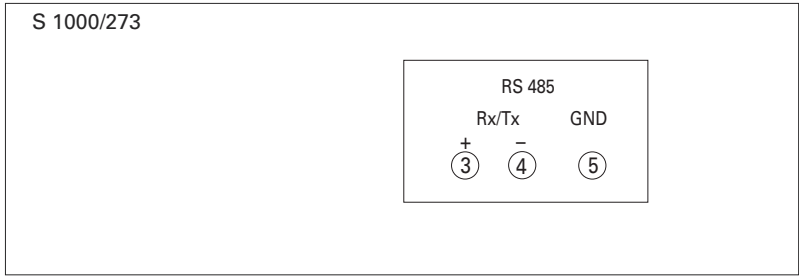
Utilizzando un modulo comunicazione IF96001 (RS485) o IF96002 (RS232) è possibile aggiornare la versione firmware direttamente in campo, con l'ausilio di un PC e del software necessario.



¹ **FIRMWARE VERSION:** on the table it is shown the firmware version of the meter which is necessary to support the function of the extra module.

By using an IF96001 (RS485) or IF96002 (RS232) communication module it is possible to update the firmware version directly on field, with the help of a PC and the necessary software.

La I.M.E. S.p.A. si riserva in qualsiasi momento, di modificare le caratteristiche tecniche senza darne preavviso. / I.M.E. S.p.A. reserves the right, to modify the technical characteristics without notice.



DIMENSIONI DIMENSIONS

