

**Manovre rotanti rinviate per interruttori
BTDIN****Codici:**
F80KMN, F80KMR

Sommario	Pagine
1. Descrizione - Uso.....	2
2. Gamma	2
3. Dati dimensionali.....	2
4. Messa in opera - Collegamento.....	2
5. Caratteristiche generali	4
6. Conformità e certificazioni	5
7. Accessori	5

Manovre rotanti rinviate per interruttori BTDIN

Codici:
F80KMN, F80KMR

1. DESCRIZIONE- USO:

Le manovre rotanti rinviate permettono di comandare il dispositivo modulare associato (aperto o chiuso) tramite la maniglia montata sulla porta, senza aprire la portella del quadro elettrico dove è installato l'interruttore.

2.GAMMA:

Il dispositivo è venduto completo di tutti gli accessori. Esso è composto da:

- un attuatore
- una maniglia
- un'asta di rinvio
- una staffa
- una dima di foratura adesiva
- accessori di fissaggio

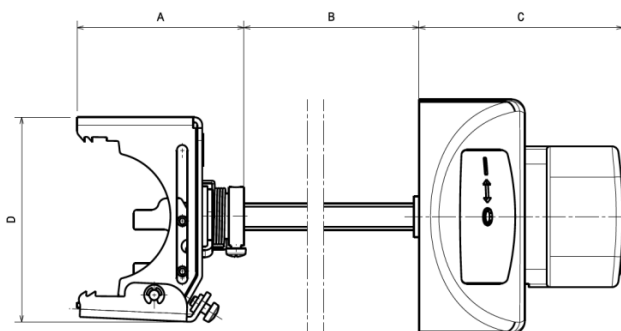
. Art. F80KMN: Manovra rotante rinviate per interruttori BTDIN (maniglia nera)



. Art. F80KMR: Manovra rotante rinviate di emergenza per interruttori BTDIN (rosso/gialla)

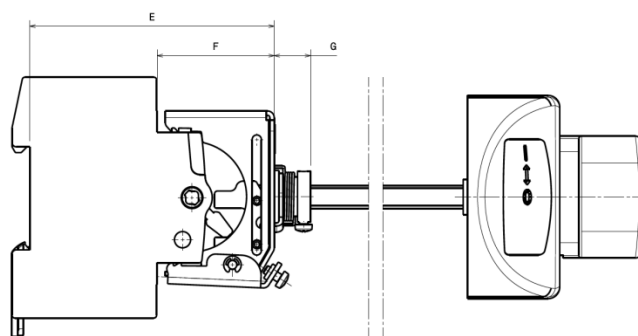


3. DATI DIMENSIONALI



Art.	Dimensioni (mm)			
	A	B (max.)	C	D
F80KMN F80KMR	50.4	250.5	62	61

3. DATI DIMENSIONALI (continua)

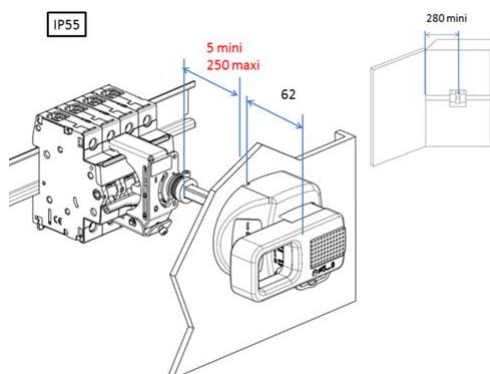


Art.	Dimensioni (mm)			
	E	F per Interruttori 1 modulo per polo di larghezza	F per Interruttori 1,5 moduli per polo di larghezza	G
F80KMN F80KMR	85	41	39.5	12.6

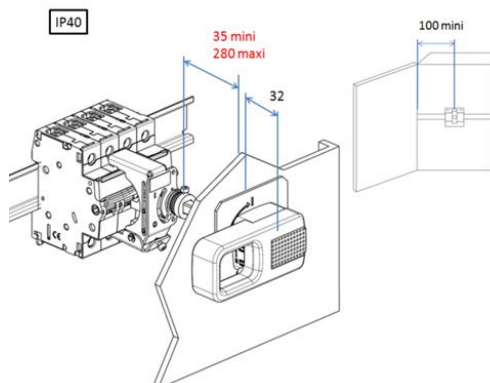
4. MESSA IN OPERA - COLLEGAMENTO

Montaggio su portella:

. Armadio IP55, min. 280 mm di distanza dal bordo sulla lato della cerniera



. Armadio IP40, min. 100 mm di distanza dal bordo sulla lato della cerniera



Manovre rotanti rinviate per interruttori BTDIN

Codici:

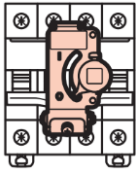
F80KMN, F80KMR

4. MESSA IN OPERA - COLLEGAMENTO *(continua)*

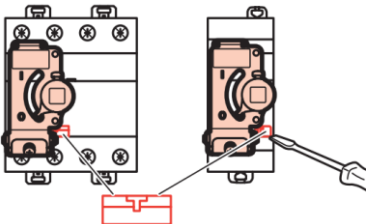
Montaggio dell'attuatore:

. L'attuatore della manovra rotante si fissa sulla parte frontale dei dispositivi modulari.

. Per I dispositivi che non hanno tasto "TEST": l'attuatore deve essere posizionato al centro del dispositivo.



. Per I dispositivi che hanno tasto "TEST": l'attuatore deve essere posizionato in modo tale che il tasto TEST pulsante sia sempre accessibile.



Testa della vite:

. Pozidriv n°1.

Coppia di serraggio raccomandata:

. 0,8 Nm.

Utensili necessari:

. Cacciavite Pozidriv n°1

Manovra del dispositivo associato:

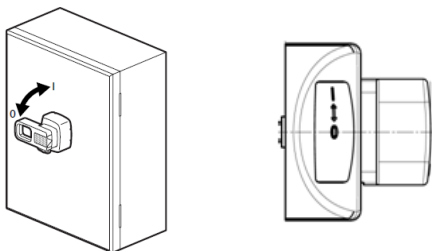
. Tramite la maniglia di comando esterna

Visualizzazione dello stato della maniglia esterna:

. Tramite la posizione della maniglia:

- Posizione alta: I/ON. Il dispositivo associato è in posizione "Chiuso".
- Posizione bassa: O/OFF. Il dispositivo associato è in posizione "Aperto".

Posizione della maniglia sulla portella. Marcatura sulla maniglia:



Apertura Opening the door of the enclosure:

. Maniglia in basso: O/OFF. Il dispositivo associato è in posizione "Aperto": la portella può essere aperta.

. Maniglia in alto: I/ON. Il dispositivo associato è in posizione "Chiuso": la portella non può essere aperta. La maniglia deve essere riportata in posizione O/OFF perché la portella possa essere aperta.

4. MESSA IN OPERA - COLLEGAMENTO *(continua)*

Montaggio:

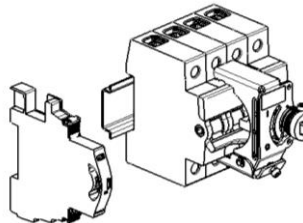
. La manovra rotante si può montare sulla parte frontale dei seguenti dispositivi modulari bipolari, tripolari e tetrapolari:

- Interruttori magnetotermici da 1 o 1,5 moduli per polo di larghezza (fino agli interruttori BTDIN da 125 A o 50 kA)
- Interruttori sezionatori
- Interruttori differenziali puri
- Interruttori magnetotermico-differenziali

Accessoriabilità:

. Le manovre rotanti rinviate permettono di lasciare libero accesso ai terminali del dispositivo associato mediante un cacciavite isolato ed ai lati del dispositivo stesso; di conseguenza è possibile utilizzare i seguenti accessori:

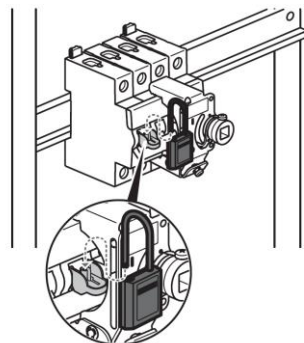
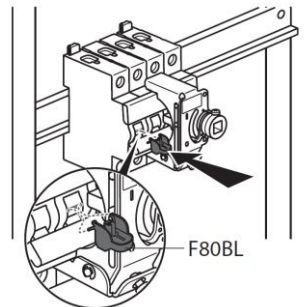
- Ausiliari di segnalazione e comando
- Comandi motore
- Accessori di cablaggio (Copriviti, Schermi isolanti, etc.)



Bloccaggio in 2 passaggi:

. Passaggio 1, bloccaggio del dispositivo associato:

- Portare la maniglia rotante esterna in posizione O/OFF
- Aprire la portella del quadro elettrico
- Portare la maniglia del dispositivo associato O/OFF
- Montare l'accessorio di bloccaggio lucchettabile art.F80BL sul dispositivo associato con lucchetto Ø6 mm o Ø5 mm



Manovre rotanti rinviate per interruttori BTDIN

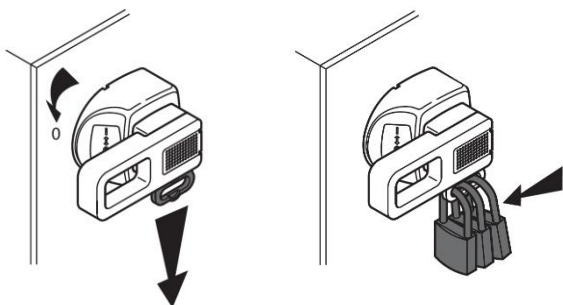
Codici:
F80KMN, F80KMR

4. MESSA IN OPERA - COLLEGAMENTO *(continua)*

Bloccaggio in 2 passaggi *(continua)*:

Passaggio 2, bloccaggio della maniglia di comando esterna:

- Chiudere la portella del Quadro elettrico (la maniglia rotante è in posizione O/OFF)
- Estrarre verso il basso la linguetta di blocco. Da questo momento la portella del quadro non può essere aperta
- Bloccare la maniglia con lucchetti di diametri $\varnothing 5$ mm fino a $\varnothing 8$ mm (fino ad un massimo di 3)



5. CARATTERISTICHE GENERALI

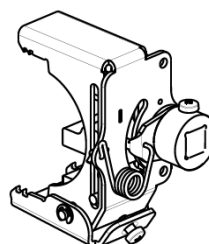
Marcatura:

. Tramite Flexografia indelebile su etichetta posta nella parte anteriore del controllo esterno:



- Nome della gamma: btdin
- Brand: BTicino
- Area per apporre le informazioni sul dispositivo associato:
In =A

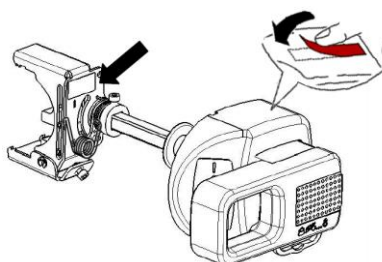
. Tramite indicazione sull'attuatore interno dello stato del controllo esterno:



- Stato del controllo esterno: I/O

Marcatura sull'attuatore:

. Tramite etichetta sulla parte frontale
. Possibilità di apporre una etichetta sulla maniglia esterna (etichetta non fornita)



Durata meccanica:

. Le manovre rotanti esterne sopportano lo stesso numero di cicli di resistenza meccanica del dispositivo.

Temperatura ambiente:

. Temperatura ambiente di funzionamento: (- 25) °C, (+60) °C.
. Temperatura ambiente di stoccaggio: (- 45) °C, (+70) °C.

Materiali:

. Materiale autoestingente, resistenza al calore ed al fuoco secondo la norma EN 60695-2-11, prova del filo incandescente a 650°C

- Maniglia + staffa: Policarbonato caricato con fibra di vetro
- Perno di chiusura: acciaio DC01 zincato giallo (6 micron)
- Sigillo: SBS
- Dima di foratura: carta autoadesiva
- Bielle: alluminio
- Accessorio di chiusura: poliammide e Zama
- Viti e molla: zincato + acciaio inossidabile
- Altro: ottone
- Attuatore: PA66 GF

Manovre rotanti rinviate per interruttori BTDIN

Codici:
F80KMN, F80KMR

5. CARATTERISTICHE GENERALI *(continua)*

Classe di protezione:

. Indice di protezione della maniglia contro i corpi solidi e liquidi:
IP 55 secondo la norma IEC/EN 60529, una volta che la maniglia è stata montata sulla porta e l'anello di ritenzione è montato correttamente (elementi a corredo).

. Indice di protezione contro gli shock meccanici:
IK 10 secondo la norma EN 62262.

Resistenza alle vibrazioni meccaniche:

. Accelerazione: 10g ($g=9,81 \text{ m/s}^2$)
. Durata impulso: 18 ms

Peso medio del prodotto:

. 350 g con tutti i componenti e gli accessori montati.

Volume:

. Imballato: 2,52 dm³
. Senza imballo: 2,6 dm³

6. CONFORMITÀ E CERTIFICAZIONI

Rispetto dell'ambiente - Conformità alle direttive dell'UE:

. Conformità alla direttiva 2011/65/UE modificata dalla direttiva 2015/863 (RoHS 2), sulla restrizione dell'uso di determinate sostanze pericolose nelle apparecchiature elettriche ed elettroniche.
. Conformità al regolamento REACH (1907/2006): alla data di pubblicazione del presente documento, nessuna sostanza inclusa nell'Allegato XIV (aggiornato al 27/06/2018) è presente in questi dispositivi.

7. ACCESSORI

Software di installazione:

. XL PRO³