

# Attuatore a 1 relè NC da incasso

## SCHEDA TECNICA

ART. HC4672 - ART. HS4672 - ART. L4672 - ART. N4672 - ART. NT4672

### Descrizione

Attuatore con 1 relè NC per l'impiego nel sistema Gestione Energia, esegue i comandi impartiti dalla centrale F421 attivando o disattivando, mediante il relè interno, i carichi connessi per mezzo della relativa presa. L'assegnazione di uno degli otto livelli di priorità (importanza) del carico connesso all'attuatore si effettua mediante l'inserimento di un configuratore numerato nell'apposita sede.

Nel sistema Automazione, configurando opportunamente le posizioni A e PL l'attuatore si predispose al funzionamento come un attuatore ad un relè con contatti NO. Può effettuare tutte le modalità operative base configurabili sul dispositivo di comando (On, Off etc.) ad esclusione di quelle che necessitano della configurazione della posizione M dell'attuatore e di quelle che prevedono l'utilizzo di due relè interbloccati.

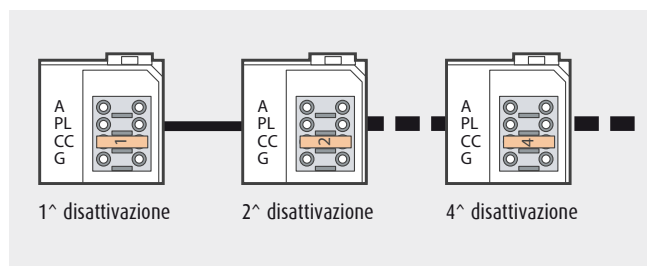
### Dati tecnici

- Alimentazione da BUS SCS: 27 Vdc
- Alimentazione di funzionamento con BUS SCS: 18 - 27 Vdc
- Assorbimento: 20 mA
- Temperatura di funzionamento: (-5) - (+40) °C
- Potenza/Assorbimento carichi pilotati:
  - lampade ad incandescenza 2300 W / 10 A
  - carichi resistivi 3500 W / 16 A
  - lampade fluorescenti 1000 W / 4 A
  - trasformatori elettronici 1000 W / 4 A
  - trasformatori ferromagnetici 1000 VA
- Ingombro: 2 moduli incasso

### Configurazione

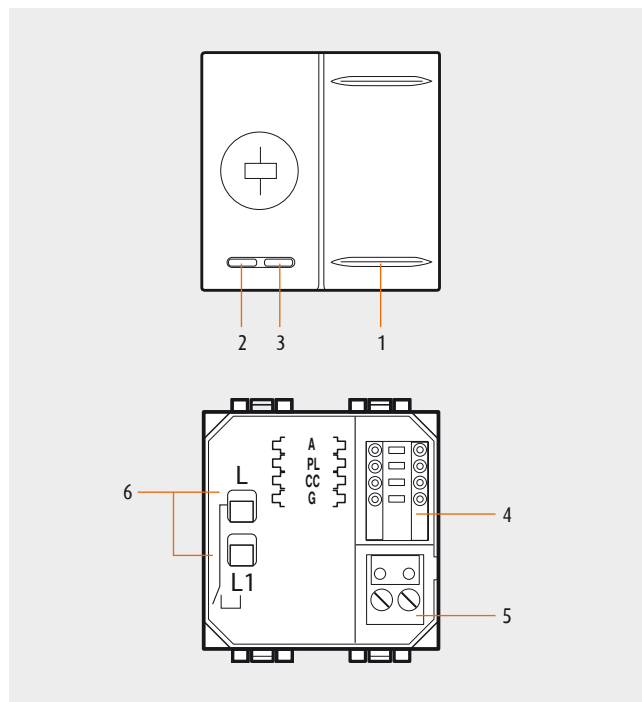
#### Per il sistema Gestione Energia:

Inserire nella sede CC il configuratore da 1 a 8 per definire il grado di priorità per la disattivazione del carico a seguito di un sovraccarico. Utilizzare il configuratore 1 nel caso in cui il carico dovrà disattivarsi per primo, 2 per il secondo carico da disattivare e così via fino ad un massimo di 8. È possibile configurare più attuatori con la medesima priorità, assegnando un numero uguale; in questo caso i carichi verranno disattivati contemporaneamente.



#### Per il sistema Automazione:

L'attuatore esegue tutte le modalità operative configurabili direttamente sul comando, ad esclusione di quelle che prevedono l'utilizzo di 2 relè interbloccati e di quelle che necessitano della configurazione della posizione M. **Configurando le posizioni A e PL il dispositivo funziona come un'attuatore ad un relè con contatti NO.**



### Legenda

1. Tasto forzatura carico: agendo su questo tasto si attiva il carico connesso all'attuatore, a prescindere da un distacco per sovraccarico o per fascia oraria.
2. Led: segnala lo stato dell'attuatore e del carico connesso.  
Indicatore arancio = carico in condizione regolare  
Indicatore lampeggiante = carico forzatamente collegato
3. Led: segnala lo stato del carico in relazione al sovraccarico.  
Indicatore rosso = carico scollegato
4. Sede dei configuratori
5. BUS
6. Connessione carico