

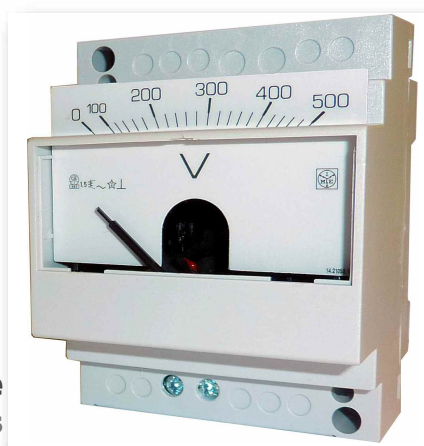
**Indicatori Analogici - D4E
per tensione alternata
4 moduli**

**D4E - Analog Meters
for alternating voltage
4 module**

AN

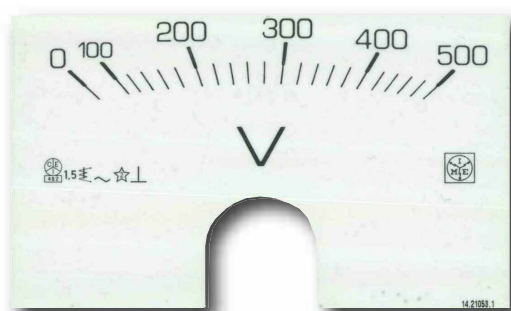
Indicazione diretta della tensione di ingresso o della tensione primaria del TV esterno
Equipaggio elettromagnetico
Ingresso diretto da 40 a 600V
Ingresso da TV esterno /100V - /110V
Versione per avviamento motore 2In
Ampiezza scala 90°
Precisione cl.1,5

Direct indication of input voltage or primary voltage of external CT
Moving iron equipment
Direct connection 40 to 600v
Input by external VT /100V - /110V
Version for starting motor 2In
Scale length 90°
Accuracy class 1,5

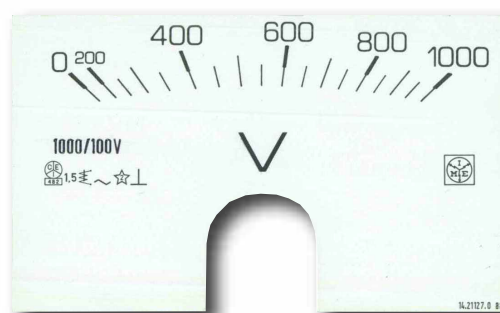


**Scala intercambiabile
Interchange scales**

**Inserzione Diretta
Direct Connection**



**Inserzione su TV esterno
External VT connection**



Inserzione Connection	DIRETTA / DIRECT
Modello Model	D4E
Portata Range	CODICE DI ORDINAZIONE / ORDERING CODE
40V	AN95DDB400
60V	AN95DDB600
100V	AN95DDC100
150V	AN95DDC150
200V	AN95DDC200
250V	AN95DDC250
300V	AN95DDC300
400V	AN95DDC400
500V	AN95DDC500
600V	AN95DDC600

Inserzione Connection	su TV / on VT
Modello Model	D4E
Portata Range	CODICE DI ORDINAZIONE / ORDERING CODE
100V	AN95111111
120V	AN95211111
125V	AN95311111
131,58V	AN95411111
133,33V	AN95511111
136,36V	AN95611111
150V	AN95711111
altri valori	AN95P11111

INSERIZIONE SU TV

Dati da indicare oltre al codice di ordinazione

Scala e rapporto TV

Il valore della scala dovrà corrispondere al prodotto tra il valore di portata scelto e il rapporto del TV

Es. portata 120V – rapporto TV 500/100V = valore scala = (120 x 500) : 100 = 600V

Solo per cod. AN15P11111: scala e rapporto TV

Es. scala 0...300V – rapporto TV 230/100V

VISUALIZZAZIONE

Scala: intercambiabile, con inserimento guidato a protezione dell'indice e cassettono di chiusura

Colore scala: fondo bianco, divisioni e numerazione nere

A richiesta scale personalizzate

Opzioni: segno rosso di riferimento

Ampiezza scala: 90°

Tracciatura standard: 0...Un

Colore indice: nero

Opzione: indice rosso di riferimento (regolabile) per la memorizzazione del valore massimo misurato

INGRESSO

Grandezza: tensione alternata monofase

Inserzione: diretta (S 250/116) o da TV esterno (S 250/117)

Misura: vero valore efficace

Corrente nominale Un

Inserzione diretta: 10...600V

Inserzione da TV esterno: TV/100V - TV/110V

Sovraccarico permanente: 1,2Un

Sovraccarico istantaneo: 10Un/5s

Frequenza nominale fn: 50Hz

Frequenza di funzionamento: 45...65Hz

Opzione: frequenza nominale fn 400Hz

CONNECTION ON VT

Data to be shown in addition to ordering code

Scale and VT ratio

The scale value must correspond to the result between the chosen range value and the VT ratio

Ex. range 120V – VT ratio 500/100V = scale value = (120 x 500) : 100 = 600V

Only for code AN15P11111: scale and VT ratio

Ex. scale 0...300V – VT ratio 230/100V

DISPLAY

Scale: interchangeable, easy-insertion to protect the pointer as well as relevant closing slip

Scale colour: white background, black divisions and numbering

Customized scales upon request

Option: reference red mark

Scale length: 90°

Standard scale marking: 0...Un

Pointer colour: black

Option: (adjustable) reference red pointer to store the highest measured value

INPUT

Quantity: single-phase, alternating voltage

Connection: direct (S 250/116) or by external VT (S 250/117)

Measure: true RMS value

Rating current Un

Direct connection: 10...600V

Connection by VT external: VT/100V - VT/110V

Continuous overload: 1,2Un

Istantaneous overload: 10Un/5s

Rating frequency fn: 50Hz

Working frequency: 45...65Hz

Option: frequency rating fn 400Hz

Precisione (EN/IEC 60051): cl.1,5

Opzione: precisione cl.1

Autoconsumo: ≤ 3,5VA (500V) - ≤ 3VA (300V)

ISOLAMENTO

(EN/IEC 61010-1)

Categoria di installazione: III

Grado di inquinamento: 2

Tensione di riferimento per l'isolamento: 600V (Fase - Neutro)

Prova a tensione alternata 4kV valore efficace 50Hz/5s

Circuiti considerati: tutti i circuiti verso terra

CONDIZIONI AMBIENTALI

Temperatura di riferimento: 23°C

Campo nominale di utilizzo: 5...40°C

Campo di funzionamento: -25...50°C

Campo limite per l'immagazzinamento e trasporto: -40...80°C

Prova di vibrazioni: in accordo con EN/IEC 60051-1 paragrafo 7.6

Prova d'urto: in accordo con EN/IEC 60051-1 paragrafo 7.6

CUSTODIA

Custodia: 4 moduli DIN 43880

Connessioni: morsetti a vite

Montaggio: a incastro su profilato 35mm

Tipo profilato: a cappello TH35-15 (EN/IEC 60715)

Materiale custodia: policarbonato autoestinguento

Grado di protezione(EN/IEC 60529): IP50 frontale, IP20 morsetti

Peso: 130 grammi

PORTATA MORSETTI

Con capocorda: min. 0,05mm² / max. 6mm²

Cavo flessibile: min. 0,05mm² / max. 4mm²

Coppia serraggio consigliata: 0,5Nm

Accuracy (EN/IEC 60051): class 1,5

Option: accuracy cl.1

Rated burden: ≤ 3,5VA (500V) - ≤ 3VA (300V)

INSULATION

(EN/IEC 61010-1)

Installation category: III

Pollution degree: 2

Insulation rating voltage: 600V (Phase - Neutral)

A.C. voltage test 4kV r.m.s. 50Hz/5s

Considered circuits: all circuits and earth

ENVIRONMENTAL CONDITIONS

Reference temperature: 23°C

Nominal range of use: 5...40°C

Operating range: -25...50°C

Limit range for storage and transport: -40...80°C

Vibration test: according to EN/IEC 60051-1 paragraph 7.6

Shock test: according to EN/IEC 60051-1 paragraph 7.6

HOUSING

Housing: 4 module DIN 43880

Connections: screw terminals

Mounting: snap-on 35mm rail

Rail type: top-hat TH35-15 (EN/IEC 60715)

Housing material: self-extinguishing polycarbonate

Protection degree(EN/IEC 60529): IP50 front frame, IP20 terminals

Weight: 130 grams

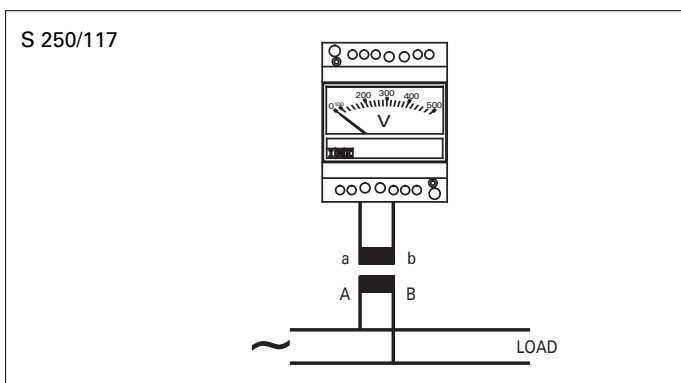
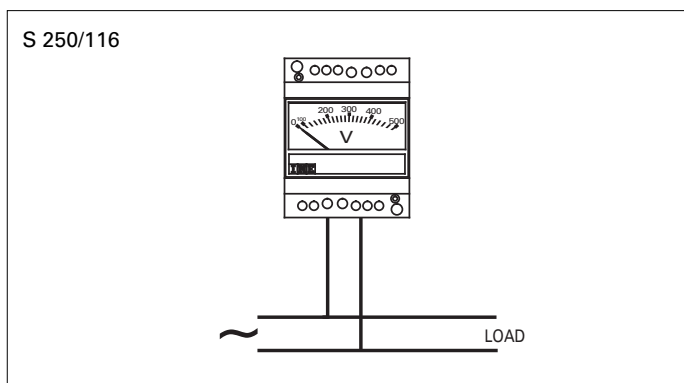
TERMINAL CAPACITY

With lag: min. 0,05mm² / max. 6mm²

Flexible cable: min. 0,05mm² / max. 4mm²

Tightening torque advised: 0,5Nm

SCHEMI D'INSERZIONE WIRING DIAGRAMS



DIMENSIONI DIMENSIONS

