

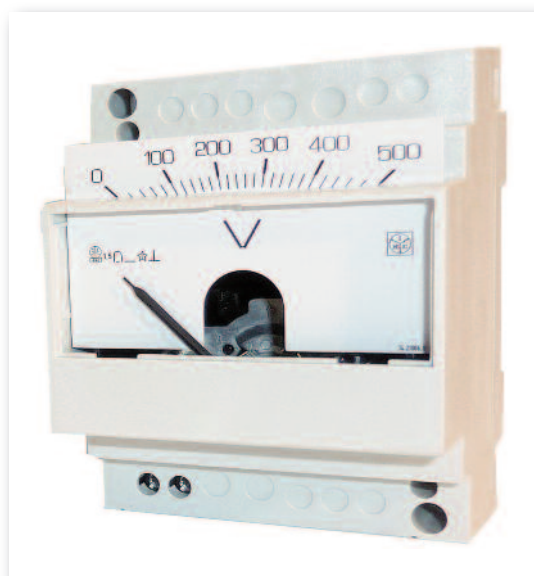
**Indicatori Analogici  
per tensione continua  
4 moduli**

**Analog Meters  
for direct voltage  
4 module**

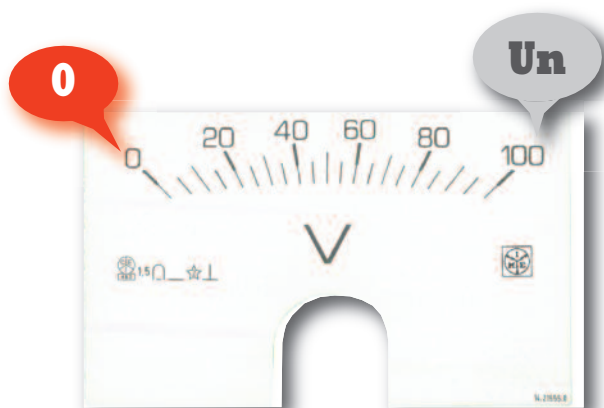
**AN**

Indicazione diretta della tensione di ingresso  
Indicazione di qualsiasi grandezza, direttamente  
proporzionale a segnali provenienti da  
trasduttori, sensori o derivatori  
Equipaggio a bobina mobile  
Ingresso diretto 10...600V  
Ingresso da trasduttori o sensori 5 - 10V  
Versione a zero laterale o centrale  
Ampiezza scala 90°  
Precisione cl.1,5

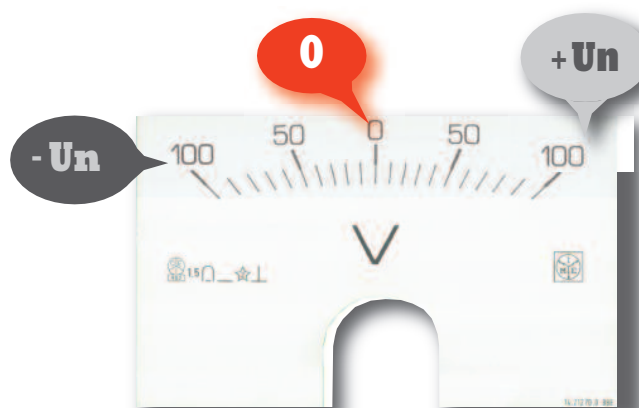
Direct indication of input voltage  
Indication of any quantity,  
directly proportional to signals coming from  
transducers, sensors or shunt  
Moving coil equipment  
Direct connection 10...600V  
Connection by transducers or sensors 5 - 10V  
Lateral zero or central zero version  
Scale length 90°  
Accuracy cl.1,5



**Scala intercambiabile Interchange scales**



**Zero laterale Lateral zero**



**Zero centrale Central zero**

Inserzione Connection	Diretta / Direct	
Portata Range Un	CODICE DI ORDINAZIONE / ORDERING CODE	
	0...Un	-Un...0...Un Zero Centrale / Central Zero
10V	AN964B1002	AN965B1002
15V	AN964B1502	AN965B1502
25V	AN964B2502	AN965B2502
30V	AN964B3002	AN965B3002
40V	AN964B4002	AN965B4002
60V	AN964B5002	AN965B5002
80V	AN964B6002	AN965B6002
100V	AN964C1002	AN965C1002
150V	AN964C1502	AN965C1502
200V	AN964C2002	AN965C2002
250V	AN964C2502	AN965C2502
300V	AN964C3002	AN965C3002
400V	AN964C4002	AN965C4002
500V	AN964C5002	AN965C5002
600V	AN964C6002	AN965C6002

Inserzione Connection	Da trasduttori o sensori shunt From transducers or sensor or shunt		Nota Note
	CODICE DI ORDINAZIONE / ORDERING CODE		
Portata Range Un	0...Un	-Un...0...Un Zero Centrale / Central Zero	
50mV	AN962B5001	AN963B5001	A
60mV	AN962B6001	AN963B6001	A
100mV	AN962C1001	AN963C1001	A
150mV	AN962C1501	AN963C1501	A
50...500mV	AN96222221	AN96322221	B
5V	AN964A5001	AN965A5001	A
10V	AN964B1001	AN965B1001	A
1...600V	AN96466661	AN96566661	B

Nota: dati da indicare oltre al codice di ordinazione  
A = scala corrispondente alla portata  
B = portata a scala corrispondente

Note: data to be shown in addition to ordering code  
A = scale corresponding to range  
B = range and relevant scale

## VISUALIZZAZIONE

**Scala:** intercambiabile, con inserimento guidato a protezione dell'indice

**Colore scala:** fondo bianco, divisioni e numerazione nere

**A richiesta scale personalizzate**

**Opzioni:** segno rosso di riferimento

**Ampiezza scala:** 90°

**Tracciatura scala:**

**Colore indice:** nero

## DISPLAY

**Scale:** interchangeable, easy-insertion to protect the pointer

**Scale colour:** white background, black divisions and numbering

**Customized scales upon request**

**Option:** reference red mark

**Scale length:** 90°

**Scale marking:**

**Pointer colour:** black

	-Un	0	Un
Zero centrale / Central zero	0°	45°	90°
Zero laterale / Lateral zero	-	0°	90°

## INGRESSO

**Grandezza:** tensione continua

**Inserzione:** diretta

**Tensione nominale Un**

**Inserzione diretta:** 50mV...600V

**Inserzione da trasduttori o sensori:** 5 – 10V

**Sovraccarico permanente:** 1,2Un

**Sovraccarico istantaneo:** 10Un/5s

## INPUT

**Quantity:** direct voltage

**Connection:** direct

**Voltage rating Un**

**Direct connection:** 50mV...600V

**Connection by transducers or sensors:** 5 – 10V

**Continuous overload:** 1,2Un

**Instantaneous overload:** 10Un/5s

**Precisione (EN/IEC 60051):** cl.1,5

**Opzione:** precisione cl.1

**Autoconsumo:** 10mA circa con Un 60...300mV

1mA (1000Ω/V) circa con Un 0,5...600V

## ISOLAMENTO

(EN/IEC

61010-1)

**Categoria di installazione:** III

**Grado di inquinamento:** 2

**Tensione di riferimento per l'isolamento:** 600V (Fase - Neutro)

**Prova a tensione alternata 4kV valore efficace 50Hz/5s**

**Circuiti considerati:** tutti i circuiti verso terra

## CONDIZIONI AMBIENTALI

**Temperatura di riferimento:** 23°C

**Campo nominale di utilizzo:** 5...40°C

**Campo di funzionamento:** -25...50°C

**Campo limite per l'immagazzinamento e trasporto:** -40...80°C

**Prova di vibrazioni:** in accordo con EN/IEC 60051-1 paragrafo 7.6

**Prova d'urto:** in accordo con EN/IEC 60051-1 paragrafo 7.6

## CUSTODIA

**Custodia:** 4 moduli DIN 43880

**Conessioni:** morsetti a vite

**Montaggio:** a incastro su profilato 35mm

**Tipo profilato:** a cappello TH35-15 (EN/IEC 60715)

**Materiale custodia:** policarbonato autoestinguente

**Grado di protezione(EN/IEC 60529):** IP50 frontale, IP20 morsetti

**Peso:** 150 grammi

**Accuracy (EN/IEC 60051):** cl.1,5

**Option:** accuracy cl.1

**Rated burden:** approx 10mA with Un 60...300mV

approx 1mA (1000Ω/V) with Un 0,5...600V

## INSULATION

(EN/IEC 61010-1)

**Installation category:** III

**Pollution degree:** 2

**Insulation rating voltage:** 600V (Phase - Neutral)

**A.C. voltage test 4kV r.m.s. 50Hz/5s**

**Considered circuits :** all circuits and earth

## ENVIRONMENTAL CONDITIONS

**Reference temperature:** 23°C

**Nominal range of use:** 5...40°C

**Operating range:** -25...50°C

**Limit range for storage and transport:** -40...80°C

**Vibration test:** according to EN/IEC 60051-1 paragraph 7.6

**Shock test:** according to EN/IEC 60051-1 paragraph 7.6

## HOUSING

**Housing:** 4 module DIN 43880

**Connections:** screw terminals

**Mounting:** snap-on 35mm rail

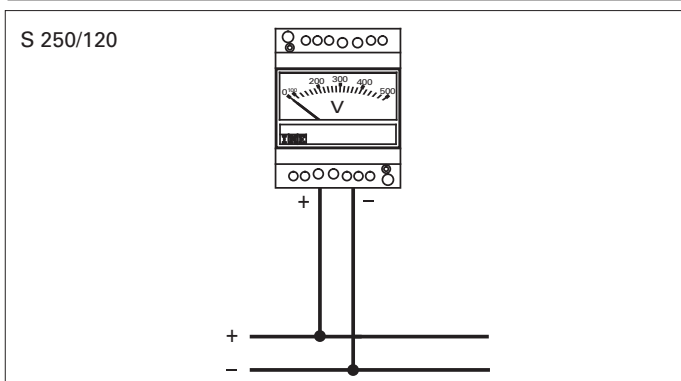
**Rail type:** top-hat TH35-15 (EN/IEC 60715)

**Housing material:** self-extinguishing polycarbonate

**Protection degree(EN/IEC 60529):** IP50 front frame, IP20 terminals

**Weight:** 150 grams

## SCHEMI D'INSERZIONE WIRING DIAGRAMS



## DIMENSIONI DIMENSIONS

