

BTICINO > Apparecchiature per la distribuzione dell'energia BT > MAS160 - Quadri da parete ed incasso > Quadri da incasso


94540I

Prezzo 589,96 € (IVA esclusa)

 Quadro da incasso componibile SDX-I in lamiera
 515x700x145mm completo di pannelli di finitura 96 moduli DIN35

Caratteristiche tecniche

Grado di protezione	IP43
Altezza	700mm
Larghezza	515mm
Profondità	145mm
Moduli	96
Norma di Riferimento	CEI EN 61439-1/2
Serie	Mas 160

Dati commerciali

Quantità minima	1
Unità di vendita	1
Prezzo	589,96
Valuta	EUR
Unità di misura	Prezzo al pezzo
Codice Ean	8012199776361

Documentazione


[Istruzioni d'uso](#)

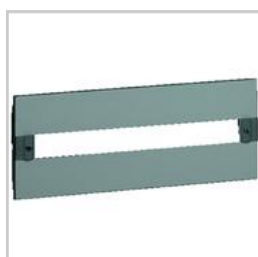
Prodotti correlati



9429/24Q

Pannello in lamiera ad 1/4 di giro con finestra DIN35 per installazione di 24 moduli 515x150mm

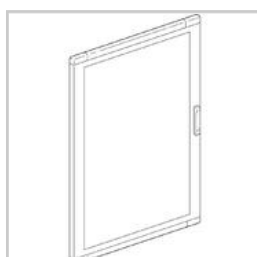
39,14 €



9431/24Q

Pannello in lamiera ad 1/4 di giro con finestra DIN35 per installazione di 24 moduli 515x200mm

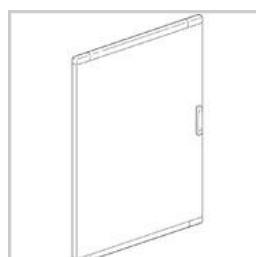
43,99 €



94540VE

Porta in vetro per quadri da parete e da incasso SDX 515x700mm

235,08 €



94540LA

Porta in lamiera per quadri da parete e da incasso SDX 515x700mm

143,89 €