

BTICINO &gt; Apparecchiature per la distribuzione dell'energia BT &gt; MAS160 - Quadri da parete ed incasso &gt; Quadri da incasso



945611

Prezzo 866,19 € (IVA esclusa)

Quadro da incasso componibile SDX-I in lamiera  
515x1000x145mm completo di pannelli di finitura 144 moduli  
DIN35


## Caratteristiche tecniche

Grado di protezione	IP43
Altezza	1000mm
Larghezza	515mm
Profondità	145mm
Moduli	144
Norma di Riferimento	CEI EN 61439-1/2
Serie	Mas 160

## Dati commerciali

Quantità minima	1
Unità di vendita	1
Prezzo	866,19
Valuta	EUR
Unità di misura	PCE
Codice Ean	8012199784045

## Documentazione

 [Istruzioni d'uso](#)

 [Disegno DWG](#)

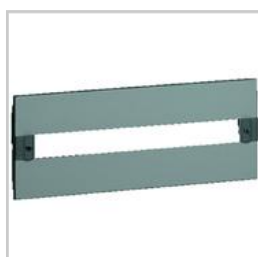
## Prodotti correlati



**9429/24Q**

Pannello in lamiera ad 1/4 di giro con finestra DIN35 per installazione di 24 moduli 515x150mm

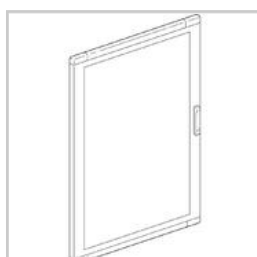
**40,2 €**



**9431/24Q**

Pannello in lamiera ad 1/4 di giro con finestra DIN35 per installazione di 24 moduli 515x200mm

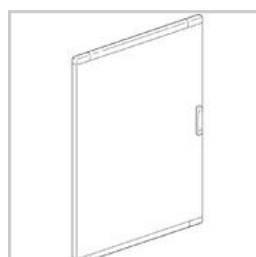
**45,18 €**



**94560VE**

Porta in vetro per quadri da parete e da incasso SDX 515x1000mm

**317,31 €**



**94560LA**

Porta in lamiera per quadri da parete e da incasso SDX 515x1000mm

**199,41 €**