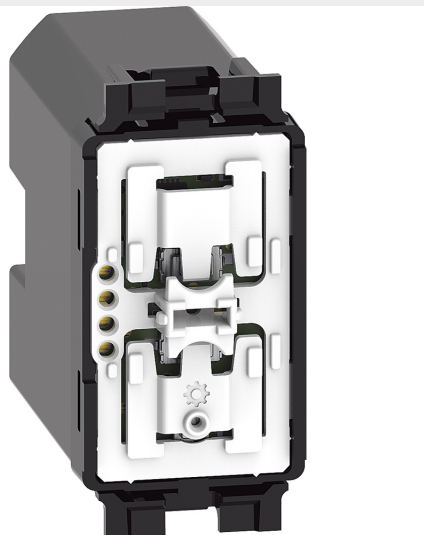


CATALOGO GENERALE > Soluzioni per edifici residenziali e nel terziario > Living Now > Living Now SMART > Comandi wireless per gestione luci e tapparelle



K4003CWI

Prezzo 46,45 € (IVA esclusa)

Comando luci wireless. Permette il controllo ON/OFF e dimmerizzazione di uno o più dispositivi connessi per il comando di luci. Può essere installato in qualsiasi scatola da incasso senza alcun cablaggio. La batteria può essere sostituita senza rimuoverlo dal supporto. LED integrato per la segnalazione batteria scarica. Alimentazione a batteria 3 V tipo CR2032 (fornita a corredo) con autonomia di 8 anni - 1 modulo




Caratteristiche tecniche




Marchio	BTicino
Tensione	3V
Moduli	1
Serie	Living Now

Dati commerciali

Quantità minima	1
Unità di vendita	1
Prezzo	46,45
Valuta	EUR
Unità di misura	Prezzo al pezzo
Codice Ean	8005543671610

Documentazione

-  [Istruzioni d'uso](#)
-  [Scheda Tecnica](#)
-  [Catalogo Living Now](#)

MARCHI DISTRIBUITI DA BTICINO: |  legrand |  Netatmo |  IME |

Dichiaro che tutti gli articoli del catalogo Bticino sono stati fabbricati conformemente agli elementi principali degli obbiettivi di sicurezza della Direttiva Europea Bassa Tensione: 2014/35/UE: 26 Febbraio 2014 e dove richiesto, anche conformemente alle prescrizioni di protezione essenziali di compatibilità elettromagnetica secondo la Direttiva Europea 2014/30/UE: 26 Febbraio 2014, e/o dove richiesto anche conformemente alla 1995/5/CE: 9 Marzo 1999 « R&TTE » o dove richiesto anche conformemente alla 2014/53/UE: 16 Aprile 2014 « RED ». I prodotti della Bticino S.p.A. sono conformi alle prescrizioni delle norme pubblicate dalla Commissione Elettrotecnica Internazionale (IEC). La conformità può essere provata con certificati rilasciati da organismi riconosciuti dalla IEC secondo lo schema CB (CB-scheme). I nostri articoli sono conformi alle Norme di Prodotto Europee e presentano, dove necessario, la marcatura „essi sono stati costruiti conformemente alla Regola dell'Arte in materia di sicurezza elettrica, essi non compromettono la sicurezza di persone, animali domestici e beni se installati in modo corretto, secondo la loro destinazione, e sottoposti a manutenzione non difettosa. I prodotti Bticino certificati con il marchio IMQ (Istituto italiano del Marchio di Qualità) sono inoltre conformi ai requisiti delle norme elaborate dal Comitato Elettrotecnico Italiano (CEI). Sulla base di quanto sopra tali prodotti sono da ritenersi conformi alle prescrizioni del Decreto Ministeriale n°37 del 22/01/2008.