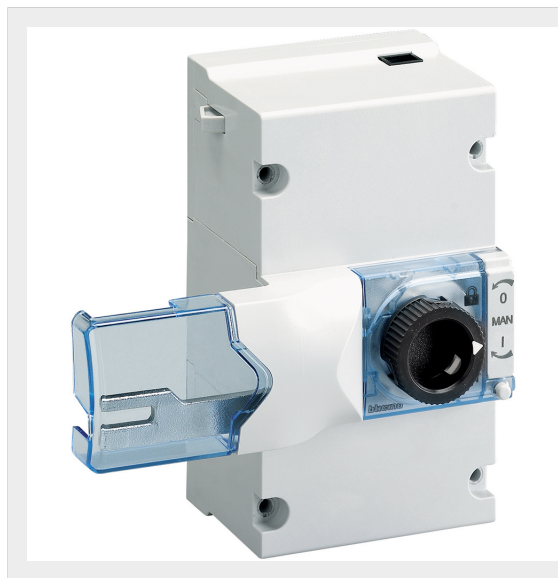


BTICINO > Apparecchiature per la distribuzione dell'energia BT > MEGATIKER - Interruttori Scatolati > Comandi a motore



M7M01

Prezzo 530,67 € (IVA esclusa)

Comando a motore multitensione laterale per M1 160 e M2 250 -
Vn= 24-230Vac/dc


Caratteristiche tecniche


Altezza	143mm
Larghezza	80.5mm
Profondità	102.7mm
Tensione	24-230Vac/dc
Serie	Megatiker

Dati commerciali

Quantità minima	1
Unità di vendita	1
Prezzo	530,67
Valuta	EUR
Unità di misura	Prezzo al pezzo
Codice Ean	8012199975054

Documentazione

 [Istruzioni d'uso](#)

 [Catalogo Megatiker](#)

Dichiariamo che tutti gli articoli del catalogo Bticino sono stati fabbricati conformemente agli elementi principali degli obbiettivi di sicurezza della Direttiva Europea Bassa Tensione: 2014/35/UE: 26 Febbraio 2014 e dove richiesto, anche conformemente alle prescrizioni di protezione essenziali di compatibilità elettromagnetica secondo la Direttiva Europea 2014/30/UE: 26 Febbraio 2014, e/o dove richiesto anche conformemente alla 1995/5/CE: 9 Marzo 1999 « R&TTE » o dove richiesto anche conformemente alla 2014/53/UE: 16 Aprile 2014 « RED ». I prodotti della Bticino S.p.A. sono conformi alle prescrizioni delle norme pubblicate dalla Commissione Elettrotecnica Internazionale (IEC). La conformità può essere provata con certificati rilasciati da organismi riconosciuti dalla IEC secondo lo schema CB (CB-scheme). I nostri articoli sono conformi alle Norme di Prodotto Europee e presentano, dove necessario, la marcatura, essi sono stati costruiti conformemente alla Regola dell'Arte in materia di sicurezza elettrica, essi non compromettono la sicurezza di persone, animali domestici e beni se installati in modo corretto, secondo la loro destinazione, e sottoposti a manutenzione non difettosa. I prodotti Bticino certificati con il marchio IMQ (Istituto Italiano del Marchio di Qualità) sono inoltre conformi ai requisiti delle norme elaborate dal Comitato Elettrotecnico Italiano (CEI). Sulla base di quanto sopra tali prodotti sono da ritenersi conformi alle prescrizioni del Decreto Ministeriale n°37 del 22/01/2008.

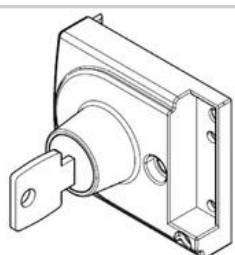
Prodotti correlati



M7M14

Blocco a chiave tipo Ronis per comando a motore multitemensione laterale art. M7M01

53,08 €



M7M15

Blocco a chiave tipo Profalux per comando a motore multitemensione laterale art. M7M01

53,08 €



M7M17

Selettore con blocco lucchetti per comando a motore multitemensione laterale art. M7M01

53,08 €



M7M08

Piastra di montaggio per comando a motore multitemensione laterale art. M7M01 con interruttori M1 160

26,52 €



M7M09

Piastra di montaggio per comando a motore multitemensione laterale art. M7M01 con interruttori M2 250

39,78 €