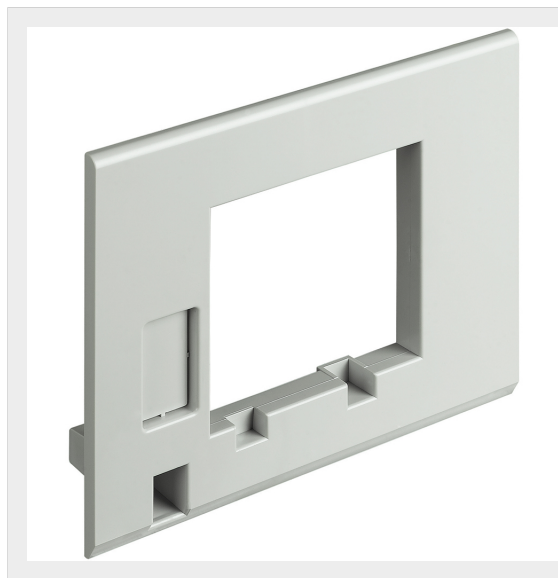


BTICINO > Apparecchiature per la distribuzione dell'energia BT > MEGATIKER - Interruttori Scatolati > Accessori per esecuzione rimovibile/estraibile



MT7357PC

Prezzo 43,34 € (IVA esclusa)

Mostrina di finitura per M160-250 in esecuzione estraibile a portella chiusa - 3P-4P

Caratteristiche tecniche


Serie	Megatiker
-------	-----------

Dati commerciali

Quantità minima	1
Unità di vendita	1
Prezzo	43,34
Valuta	EUR
Unità di misura	Prezzo al pezzo
Codice Ean	8012199452548

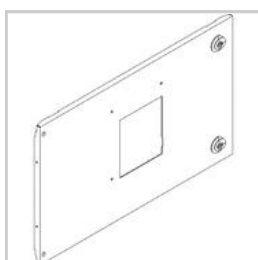
Documentazione

 [Istruzioni d'uso](#)

 [Catalogo Megatiker](#)

Dichiariamo che tutti gli articoli del catalogo Bticino sono stati fabbricati conformemente agli elementi principali degli obbiettivi di sicurezza della Direttiva Europea Bassa Tensione: 2014/35/UE: 26 Febbraio 2014 e dove richiesto, anche conformemente alle prescrizioni di protezione essenziali di compatibilità elettromagnetica secondo la Direttiva Europea 2014/30/UE: 26 Febbraio 2014, e/o dove richiesto anche conformemente alla 1995/5/CE: 9 Marzo 1999 « R&TTE » o dove richiesto anche conformemente alla 2014/53/UE: 16 Aprile 2014 « RED ». I prodotti della Bticino S.p.A. sono conformi alle prescrizioni delle norme pubblicate dalla Commissione Elettrotecnica Internazionale (IEC). La conformità può essere provata con certificati rilasciati da organismi riconosciuti dalla IEC secondo lo schema CB (CB-scheme). I nostri articoli sono conformi alle Norme di Prodotto Europee e presentano, dove necessario, la marcatura, essi sono stati costruiti conformemente alla Regola dell'Arte in materia di sicurezza elettrica, essi non compromettono la sicurezza di persone, animali domestici e beni se installati in modo corretto, secondo la loro destinazione, e sottoposti a manutenzione non difettosa. I prodotti Bticino certificati con il marchio IMQ (Istituto Italiano del Marchio di Qualità) sono inoltre conformi ai requisiti delle norme elaborate dal Comitato Elettrotecnico Italiano (CEI). Sulla base di quanto sopra tali prodotti sono da ritenersi conformi alle prescrizioni del Decreto Ministeriale n°37 del 22/01/2008.

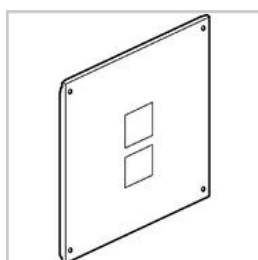
Prodotti correlati



9531/ETN

Pannello per interruttori M160-250 e M4 630 estraibili in verticali 600x400mm

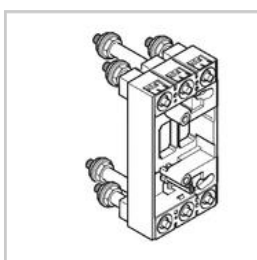
50,31 €



9532/ETN

Pannello per interruttori M160-250 e M4 630 con differenziale estraibili in verticali 600x600mm

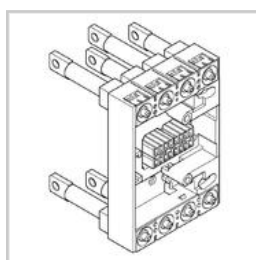
98,96 €



MT7355P

Base con attacchi posteriori in codolo per esecuzione rimovibile o estraibile per M160-250E 3P

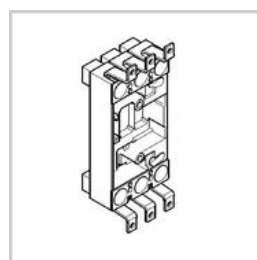
255,3 €



MT7356P/P

Base con attacchi posteriori in piatto per esecuzione rimovibile o estraibile per M160-250E 4P

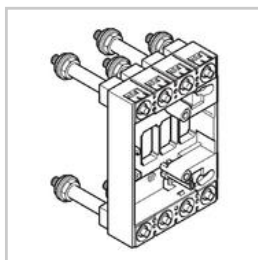
317,64 €



MT7355A

Base con attacchi anteriori per esecuzione rimovibile o estraibile per M160-250E 3P

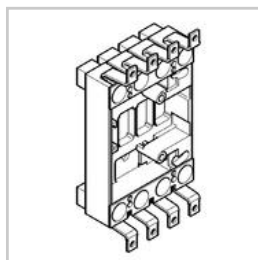
292,36 €



MT7356P

Base con attacchi posteriori in codolo per esecuzione rimovibile o estraibile per M160-250E 4P

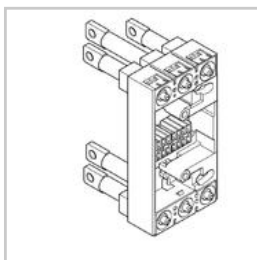
329,62 €



MT7356A

Base con attacchi anteriori per esecuzione rimovibile o estraibile per M160-250E 4P

377,55 €



MT7355P/P

Base con attacchi posteriori in piatto per esecuzione rimovibile o estraibile per M160-250E 3P

252,92 €