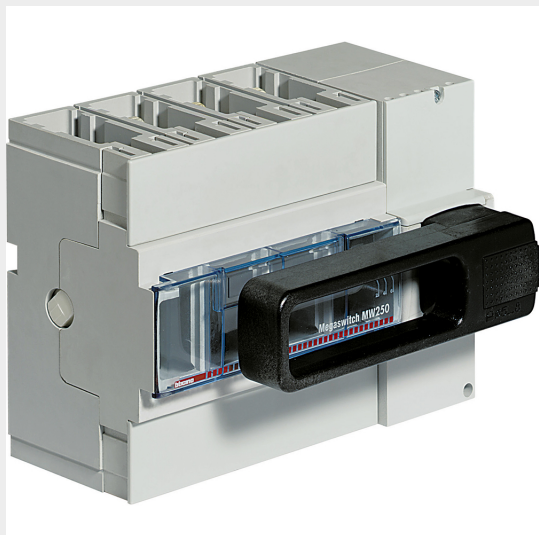


CATALOGO GENERALE > Soluzioni per la distribuzione dell'energia Bassa Tensione, interruttori, quadri, armadi, centralini e sistemi di cablaggio > Interruttori di protezione modulari, scatolati, aperti e sezionatori > MEGASWITCH - Sezionatori > MW250 sezionatori scatolati



T7233WF/250B

Prezzo 709,32 € (IVA esclusa)

Sezionatore accessoriabile MEGASWITCH MW250B - 3P - 250A - 690Vac


Caratteristiche tecniche


Marchio	BTicino
Norma di Riferimento	CEI EN 60947-3
Tensione	690Vac
Corrente In	250A
Poli	3P
Serie	MEGASWITCH

Dati commerciali






Quantità minima	1
Unità di vendita	1
Prezzo	709,32
Valuta	EUR
Unità di misura	Prezzo al pezzo
Codice Ean	8012199529691



Documentazione

 [Istruzioni d'uso](#)

 [Disegno DWG](#)

Prodotti correlati

				
MW7237	MW7276	MW7194	MW7098	MW7097
Piastra di fissaggio MEGASWITCH per guida DIN35	Coppia di calotte coprimorsetti per MW250	Interblocco meccanico a cavo per 2 sezionatori MW630 con chiave Ronis	Interblocco meccanico per 2 sezionatori MW250 con chiave Profalux	Interblocco meccanico per 2 sezionatori MW250 con chiave Ronis
21,74 €	85,67 €	77,64 €	163,34 €	163,34 €

MARCHI DISTRIBUITI DA BTICINO: |  legrand | Netatmo |  IME |

Dichiaro che tutti gli articoli del catalogo Bticino sono stati fabbricati conformemente agli elementi principali degli obbiettivi di sicurezza della Direttiva Europea Bassa Tensione: 2014/35/UE: 26 Febbraio 2014 e dove richiesto, anche conformemente alle prescrizioni di protezione essenziali di compatibilità elettromagnetica secondo la Direttiva Europea 2014/30/UE: 26 Febbraio 2014, e/o dove richiesto anche conformemente alla 1995/5/CE: 9 Marzo 1999 « R&TTE » o dove richiesto anche conformemente alla 2014/53/UE: 16 Aprile 2014 « RED ». I prodotti della Bticino S.p.A. sono conformi alle prescrizioni delle norme pubblicate dalla Commissione Elettrotecnica Internazionale (IEC). La conformità può essere provata con certificati rilasciati da organismi riconosciuti dalla IEC secondo lo schema CB (CB-scheme). I nostri articoli sono conformi alle Norme di Prodotto Europee e presentano, dove necessario, la marcatura „ess” sono stati costruiti conformemente alla Regola dell’Arte in materia di sicurezza elettrica, essi non compromettono la sicurezza di persone, animali domestici e beni se installati in modo corretto, secondo la loro destinazione, e sottoposti a manutenzione non difettosa. I prodotti Bticino certificati con il marchio IMQ (Istituto italiano del Marchio di Qualità) sono inoltre conformi ai requisiti delle norme elaborate dal Comitato Elettrotecnico Italiano (CEI). Sulla base di quanto sopra tali prodotti sono da ritenersi conformi alle prescrizioni del Decreto Ministeriale n°37 del 22/01/2008.