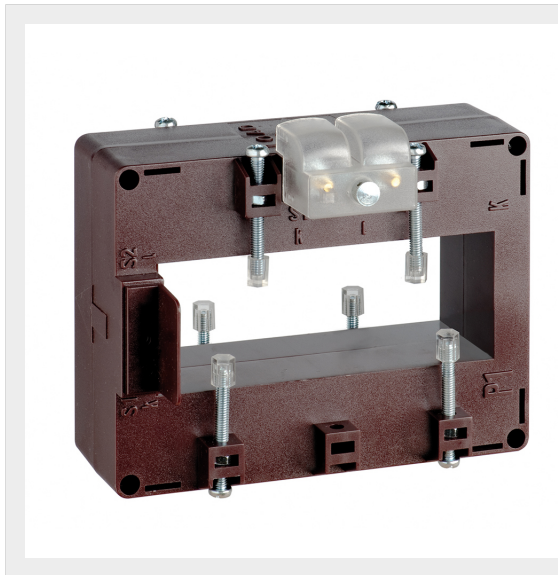


CATALOGO GENERALE > Soluzioni per la misura e la supervisione IME > Trasformatori > Trasformatori di corrente a barra o cavo passante di precisione > TAS102 - 1000-3000A



## TAMP50D100S

Prezzo 167,39 € (IVA esclusa)

TAS102 - Trasformatore di corrente monofase precisione - Cavo/sbarra passante: 38x102mm - Rapporto: 1000/5A - Classe: 0.2s/0.2/0.5s - Prestazioni: 5/7.5/10VA

### Caratteristiche tecniche

Marchio	IME
Corrente In	1000/5A
Potenza (VA)	5/7.5/10VA
Classe di precisione	0.2s/0.2/0.5s
Dimensioni	38x102mm
Serie	TAS102, TAMP

### Dati commerciali

Quantità minima	1
Unità di vendita	1
Prezzo	167,39
Valuta	EUR
Unità di misura	Prezzo al pezzo
Codice Ean	

### Documentazione

[Scheda Tecnica](#)

## Prodotti correlati

				
<p><b>TAMP10D100S</b></p> <p>TAS102 - Trasformatore di corrente monofase precisione - Cavo/sbarra passante: 38x102mm - Rapporto: ...</p> <p><b>217,30 €</b></p>	<p><b>TAMP10D1003S</b></p> <p>TAS102 - Trasformatore di corrente monofase precisione - Cavo/sbarra passante: 102x38mm - Rapporto: ...</p> <p><b>217,30 €</b></p>	<p><b>TAMP50D1003S</b></p> <p>TAS102 - Trasformatore di corrente monofase precisione - Cavo/sbarra passante: 102x38mm - Rapporto: ...</p> <p><b>167,39 €</b></p>	<p><b>ATACOP04</b></p> <p>Coprimorsetto sigillabile per TAS65/TAS84/TAS102/TAS105/TAS127/TAS127B</p> <p><b>11,45 €</b></p>	<p><b>ATAFIS01</b></p> <p>Coppia di piedini di fissaggio a parete per TAS65/TAS127/TAS127B</p> <p><b>3,25 €</b></p>

MARCHI DISTRIBUITI DA BTICINO:  **legrand**  **Netatmo**  **IME**

Dichiariamo che tutti gli articoli del catalogo BTicino sono stati fabbricati conformemente agli elementi principali degli obbiettivi di sicurezza della Direttiva Europea Bassa Tensione: 2014/35/UE: 26 Febbraio 2014 e dove richiesto, anche conformemente alle prescrizioni di protezione essenziali di compatibilità elettromagnetica secondo la Direttiva Europea 2014/30/UE: 26 Febbraio 2014, e/o dove richiesto anche conformemente alla 1995/5/CE: 9 Marzo 1999 « R&TTE » o dove richiesto anche conformemente alla 2014/53/UE: 16 Aprile 2014 « RED ». I prodotti della BTicino S.p.A. sono conformi alle prescrizioni delle norme pubblicate dalla Commissione Elettrotecnica Internazionale (IEC). La conformità può essere provata con certificati rilasciati da organismi riconosciuti dalla IEC secondo lo schema CB (CB-scheme). I nostri articoli sono conformi alle Norme di Prodotto Europee e presentano, dove necessario, la marcatura ,essi sono stati costruiti conformemente alla Regola dell'Arte in materia di sicurezza elettrica, essi non compromettono la sicurezza di persone, animali domestici e beni se installati in modo corretto, secondo la loro destinazione, e sottoposti a manutenzione non difettosa. I prodotti BTicino certificati con il marchio IMQ (Istituto italiano del Marchio di Qualità) sono inoltre conformi ai requisiti delle norme elaborate dal Comitato Elettrotecnico Italiano (CEI). Sulla base di quanto sopra tali prodotti sono da ritenersi conformi alle prescrizioni del Decreto Ministeriale n°37 del 22/01/2008.