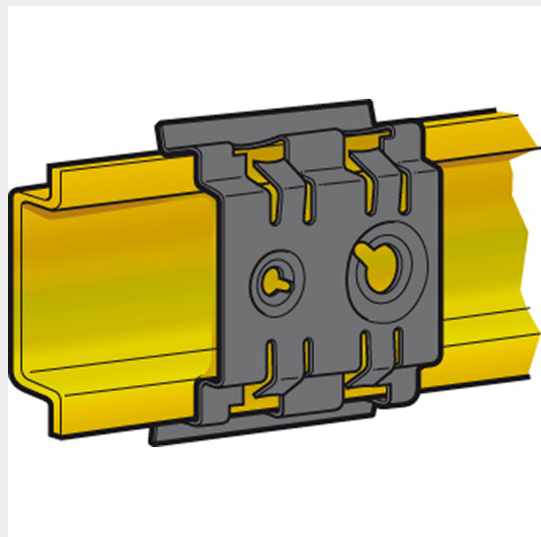


CATALOGO GENERALE > Quadri, guidacavi e accessori per l'automazione > Quadri e componentistica > BLIZZARD PRO - Armadi componibili > Profilati e accessori vari

**037439**

Prezzo 0,85 € (IVA esclusa)

Griffa per fissaggio su profilati EN 60715 di prof. 7,5 e 15 mm.
Larghezza 35 mm. 2 fori interasse 18 mm (1 foro M6-1 foro M4)

Caratteristiche tecniche

Marchio	Legrand
Larghezza	35mm
Profondità	7.5mm
Serie	Morsettiere Viking 3

Dati commerciali

Quantità minima	100
Unità di vendita	100
Prezzo	0,85
Valuta	EUR
Unità di misura	Prezzo al pezzo
Codice Ean	3245060374396

Documentazione

[Catalogo quadri Legrand](#)[Catalogo](#)

Prodotti correlati



047715

Guide DIN per porta larghezza 600mm. Si fissano con la squadretta art. 0477 18 o direttamente sui pr...

26,77 €



047717

Guide DIN per porta larghezza 1000mm. Si fissano con la squadretta art. 0477 18 o direttamente sui p...




30,65 €



047716

Guide DIN per porta larghezza 800mm. Si fissano con la squadretta art. 0477 18 o direttamente sui pr...

27,19 €

MARCHI DISTRIBUITI DA BTICINO: |  |  |  |

Dichiaro che tutti gli articoli del catalogo Bticino sono stati fabbricati conformemente agli elementi principali degli obbiettivi di sicurezza della Direttiva Europea Bassa Tensione: 2014/35/UE: 26 Febbraio 2014 e dove richiesto, anche conformemente alle prescrizioni di protezione essenziali di compatibilità elettromagnetica secondo la Direttiva Europea 2014/30/UE: 26 Febbraio 2014, e/o dove richiesto anche conformemente alla 1995/5/CE: 9 Marzo 1999 « R&TTE » o dove richiesto anche conformemente alla 2014/53/UE: 16 Aprile 2014 « RED ». I prodotti della Bticino S.p.A. sono conformi alle prescrizioni delle norme pubblicate dalla Commissione Elettrotecnica Internazionale (IEC). La conformità può essere provata con certificati rilasciati da organismi riconosciuti dalla IEC secondo lo schema CB (CB-scheme). I nostri articoli sono conformi alle Norme di Prodotto Europee e presentano, dove necessario, la marcatura ,essi sono stati costruiti conformemente alla Regola dell'Arte in materia di sicurezza elettrica, essi non compromettono la sicurezza di persone, animali domestici e beni se installati in modo corretto, secondo la loro destinazione, e sottoposti a manutenzione non difettosa. I prodotti Bticino certificati con il marchio IMQ (Istituto italiano del Marchio di Qualità) sono inoltre conformi ai requisiti delle norme elaborate dal Comitato Elettrotecnico Italiano (CEI). Sulla base di quanto sopra tali prodotti sono da ritenersi conformi alle prescrizioni del Decreto Ministeriale n°37 del 22/01/2008.