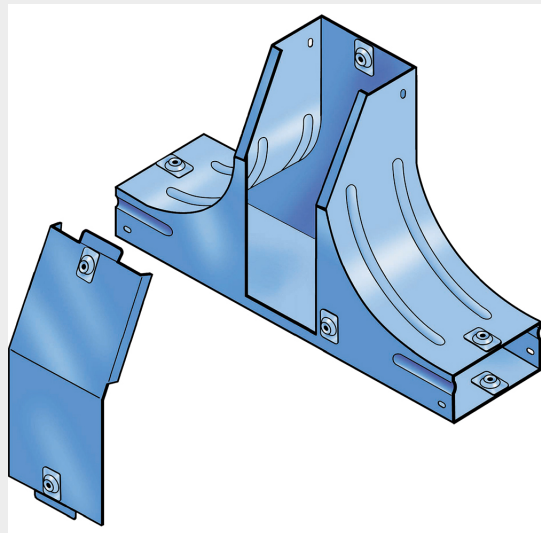


LEGRAND > Sistemi portacavi metallici > Canali serie P31 altezza 50mm > Derivazione verticale a T in salita



31ADB100G

Prezzo 92,49 € (IVA esclusa)

Derivazione verticale a "T" in salita con variazione di piano, completa di coperchio. Altezza: 50 mm. Larghezza: 100 mm. Finitura G: Acciaio smaltato blu Gamma-P.

Caratteristiche tecniche

Altezza	50mm
Larghezza	100mm
Norma di Riferimento	CEI 61537
Serie	Gamma P - Serie P31

Dati commerciali

Quantità minima	1
Unità di vendita	1
Prezzo	92,49
Valuta	EUR
Unità di misura	Prezzo al pezzo
Codice Ean	8009561221277

Documentazione

 [Catalogo](#)