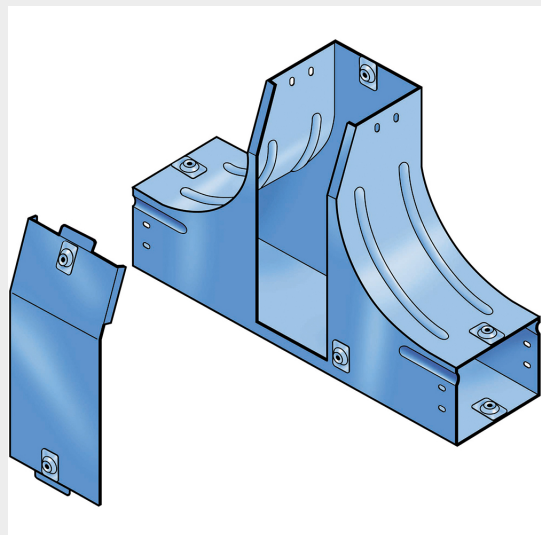


LEGRAND > Sistemi portacavi metallici > Canali serie P31 altezza 100mm > Derivazioni a T verticali in salita



31ADD150G

Prezzo 104,44 € (IVA esclusa)

Derivazione verticale a T in salita con variazione di piano, completa di coperchio. Altezza: 100 mm. Larghezza: 150 mm. Finitura G: Acciaio smaltato blu Gamma-P.

Caratteristiche tecniche

Altezza	100mm
Larghezza	150mm
Norma di Riferimento	CEI 61537
Serie	Gamma P - Serie P31

Dati commerciali

Quantità minima	1
Unità di vendita	1
Prezzo	104,44
Valuta	EUR
Unità di misura	Prezzo al pezzo
Codice Ean	8009561252790

Documentazione

 [Catalogo](#)