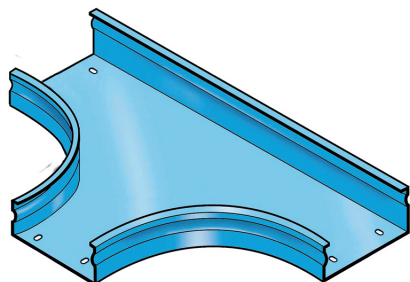


LEGRAND > Sistemi portacavi metallici > Canali serie P31 altezza 25mm > Derivazione piana a T



31BSA150G

Prezzo 47,60 € (IVA esclusa)

Derivazione piana a T solo base. Altezza: 25 mm. Larghezza: 150 mm. Finitura G: Acciaio smaltato blu Gamma-P.

Caratteristiche tecniche

Altezza	25mm
Larghezza	150mm
Norma di Riferimento	CEI 61537
Serie	Gamma P - Serie P31

Dati commerciali

Quantità minima	1
Unità di vendita	1
Prezzo	47,60
Valuta	EUR
Unità di misura	Prezzo al pezzo
Codice Ean	8009561432529

Documentazione

 [Catalogo](#)