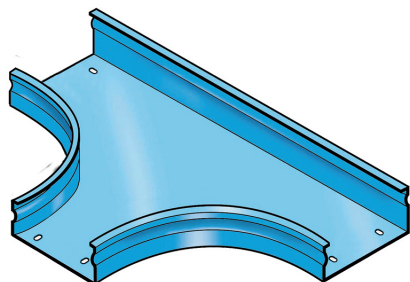


LEGRAND > Sistemi portacavi metallici > Canali serie P31 altezza 25mm > Derivazione piana a T



31BSA200G

Prezzo 56,49 € (IVA esclusa)

Derivazione piana a T solo base. Altezza: 25 mm. Larghezza: 200 mm. Finitura G: Acciaio smaltato blu Gamma-P.

Caratteristiche tecniche

Altezza	25mm
Larghezza	200mm
Norma di Riferimento	CEI 61537
Serie	Gamma P - Serie P31

Dati commerciali

Quantità minima	1
Unità di vendita	1
Prezzo	56,49
Valuta	EUR
Unità di misura	Prezzo al pezzo
Codice Ean	8009561432536

Documentazione

 [Catalogo](#)