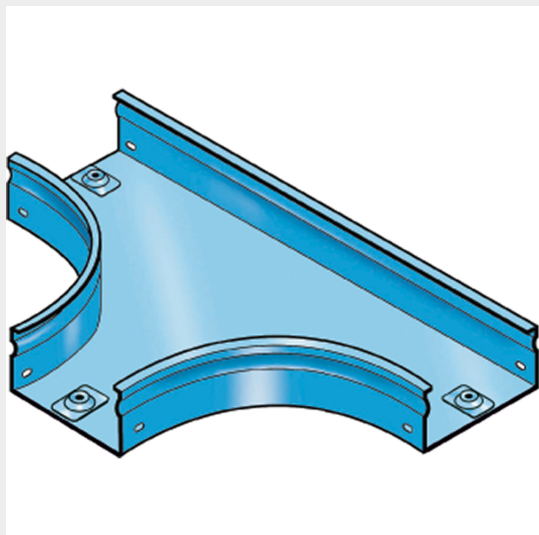


LEGRAND > Sistemi portacavi metallici > Canali serie P31 altezza 50mm > Derivazione piana a T



31BSB500G

Prezzo 145,81 € (IVA esclusa)

Derivazione piana a T solo base. Altezza: 50 mm. Larghezza: 500 mm. Finitura G: Acciaio smaltato blu Gamma-P.

Caratteristiche tecniche

Altezza	50mm
Larghezza	500mm
Norma di Riferimento	CEI 61537
Serie	Gamma P - Serie P31

Dati commerciali

Quantità minima	1
Unità di vendita	1
Prezzo	145,81
Valuta	EUR
Unità di misura	PCE
Codice Ean	8009561219847

Documentazione

[Catalogo](#)