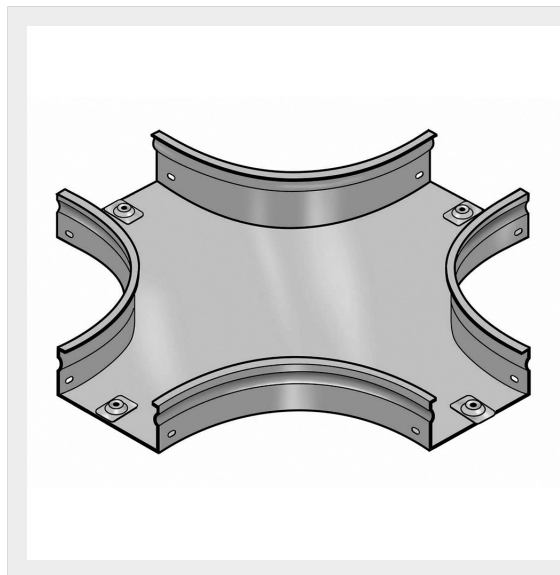


LEGRAND > Sistemi portacavi metallici > Canali serie P31 altezza 50mm > Incrocio piano



31BTB200C

Prezzo 94,50 € (IVA esclusa)

Incrocio piano solo base. Altezza: 50 mm. Larghezza: 200 mm.
Finitura C: Acciaio zincato a caldo dopo lavorazione.

Caratteristiche tecniche

Altezza	50mm
Larghezza	200mm
Norma di Riferimento	CEI 61537
Serie	Gamma P - Serie P31

Dati commerciali

Quantità minima	1
Unità di vendita	1
Prezzo	94,50
Valuta	EUR
Unità di misura	Prezzo al pezzo
Codice Ean	8009561231726

Documentazione

 [Catalogo](#)