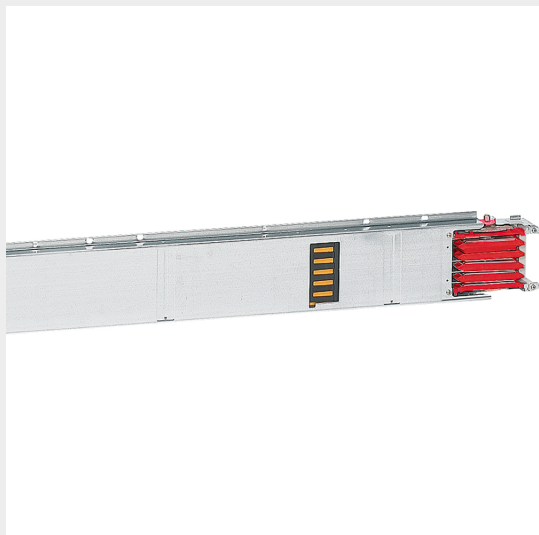


CATALOGO GENERALE > Condotti sbarre ZUCCHINI > Condotti sbarre media potenza > MR Medium Rating > Elementi rettilinei in alluminio

**50400106**

Prezzo 1.909,72 € (IVA esclusa)

Elemento lineare MR800 conduttori in alluminio con 3+3 finestre per lato in posizione fissa - In=800A - IP52 - lunghezza 3m

Caratteristiche tecniche

Marchio	BTicino
Norma di Riferimento	CEI EN 61439-6
Tensione	1000Vac
Corrente In	800A
Grado di protezione	IP55
Lunghezza	3m
Scomparti	3+3
Serie	MR

Dati commerciali

Quantità minima	1
Unità di vendita	1
Prezzo	1.909,72
Valuta	EUR
Unità di misura	Prezzo al pezzo
Codice Ean	337732525

Documentazione

[!\[\]\(95b425611cbd2b8716a140cf67c81822_img.jpg\) Manuale d'installazione](#)[!\[\]\(b4eeff342f60cc7bcd67d869b4fedca2_img.jpg\) Istruzioni d'Uso](#)[!\[\]\(4f6bf54ae7e4144a72d78316053e412d_img.jpg\) Catalogo condotti sbarre](#)

Prodotti correlati



50403006

Elemento a Croce per condotti sbarre MR in alluminio - In=800A - IP55



50401006

Alimentazione destra da quadro a trasformatore in alluminio da montare su elemento MR800 - In=800A - ...

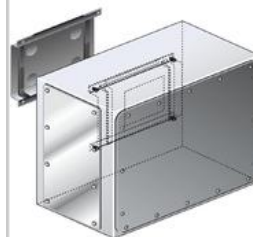
526,24 €



50401126

Alimentazione destra grande in alluminio da montare su elemento MR800 - In=800A - IP55

1427,09 €



50401206

Alimentazione intermedia in alluminio da montare su elemento MR800 - In=800A - IP55

1611,29 €



50400306

Angolo orizzontale destro in alluminio per condotti sbarre MR800 - In=800A - IP55 - lunghezza 300+30...

1391,09 €



50400316

Angolo orizzontale sinistro in alluminio per condotti sbarre MR800 - In=800A - IP55 - lunghezza 300+...

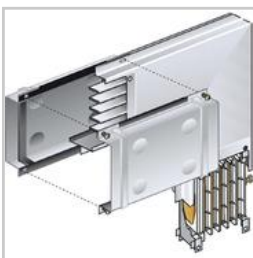
1391,09 €



50400406

Angolo verticale destro in alluminio per condotti sbarre MR800 - In=800A - IP55

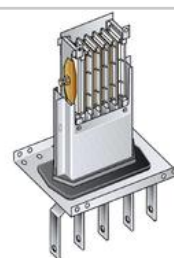
1391,09 €



50400416

Angolo verticale sinistro in alluminio per condotti sbarre MR800 - In=800A - IP55

1391,09 €



50401016

Alimentazione sinistra da quadro a trasformatore in alluminio da montare su elemento MR800 - In=800A...


647,92 €



50401136

Alimentazione sinistra grande in alluminio da montare su elemento MR800 - In=800A - IP55

1576,66 €

MARCHI DISTRIBUITI DA BTICINO: |  **legrand** | **Netatmo** | **IME** |

Dichiariamo che tutti gli articoli del catalogo Bticino sono stati fabbricati conformemente agli elementi principali degli obbiettivi di sicurezza della Direttiva Europea Bassa Tensione: 2014/35/UE: 26 Febbraio 2014 e dove richiesto, anche conformemente alle prescrizioni di protezione essenziali di compatibilità elettromagnetica secondo la Direttiva Europea 2014/30/UE: 26 Febbraio 2014, e/o dove richiesto anche conformemente alla 1995/5/CE: 9 Marzo 1999 « R&TTE » o dove richiesto anche conformemente alla 2014/53/UE: 16 Aprile 2014 « RED ». I prodotti della Bticino S.p.A. sono conformi alle prescrizioni delle norme pubblicate dalla Commissione Elettrotecnica Internazionale (IEC). La conformità può essere provata con certificati rilasciati da organismi riconosciuti dalla IEC secondo lo schema CB (CB-scheme). I nostri articoli sono conformi alle Norme di Prodotto Europee e presentano, dove necessario, la marcatura „essi sono stati costruiti conformemente alla Regola dell'Arte in materia di sicurezza elettrica, essi non compromettono la sicurezza di persone, animali domestici e beni se installati in modo corretto, secondo la loro destinazione, e sottoposti a manutenzione non difettosa. I prodotti Bticino certificati con il marchio IMQ (Istituto italiano del Marchio di Qualità) sono inoltre conformi ai requisiti delle norme elaborate dal Comitato Elettrotecnico Italiano (CEI). Sulla base di quanto sopra tali prodotti sono da ritenersi conformi alle prescrizioni del Decreto Ministeriale n°37 del 22/01/2008.