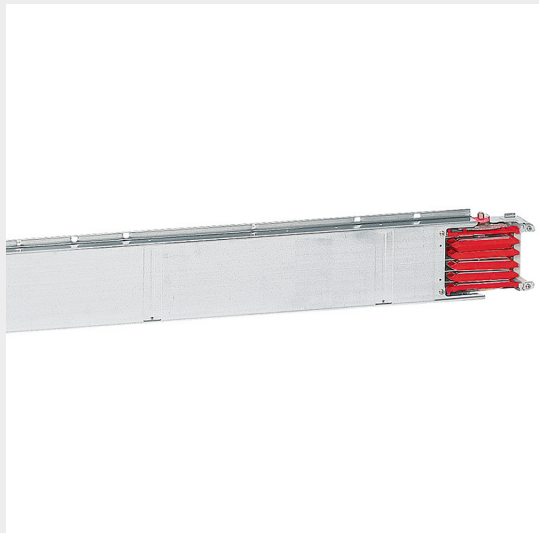


BTICINO > Condotti Sbarre ZUCCHINI > MR Medium Rating > Elementi rettilinei in alluminio

50400116

Elemento lineare MR800 conduttori in alluminio senza finestrelle
- In=800A - IP52 - lunghezza 0.6-1m

Caratteristiche tecniche

Grado di protezione	IP55
Lunghezza	0.61m
Norma di Riferimento	CEI EN 61439-6
Tensione	1000V
Corrente In	800A
Serie	MR

Documentazione

 [Catalogo condotti sbarre](#)

Prodotti correlati



50403006

Elemento a Croce per condotti sbarre MR in alluminio - In=800A - IP55



50401006

Alimentazione destra da quadro a trasformatore in alluminio da montare su elemento MR800 - In=800A - ...

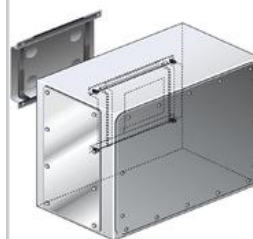
526,24 €



50401126

Alimentazione destra grande in alluminio da montare su elemento MR800 - In=800A - IP55

1150,07 €



50401206

Alimentazione intermedia in alluminio da montare su elemento MR800 - In=800A - IP55

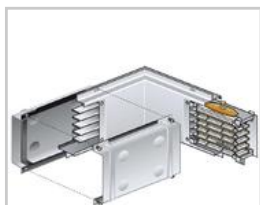
1298,5 €



50400306

Angolo orizzontale destro in alluminio per condotti sbarre MR800 - In=800A - IP55 - lunghezza 300+30...

1121,05 €



50400316

Angolo orizzontale sinistro in alluminio per condotti sbarre MR800 - In=800A - IP55 - lunghezza 300+...

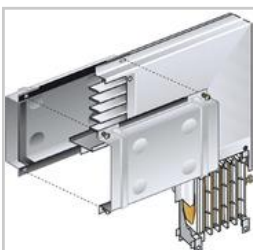
1121,05 €



50400406

Angolo verticale destro in alluminio per condotti sbarre MR800 - In=800A - IP55

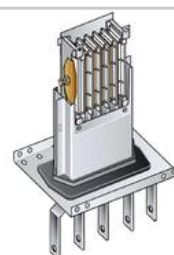
1121,05 €



50400416

Angolo verticale sinistro in alluminio per condotti sbarre MR800 - In=800A - IP55

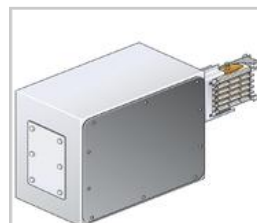
1121,05 €



50401016

Alimentazione sinistra da quadro a trasformatore in alluminio da montare su elemento MR800 - In=800A...

647,92 €



50401136

Alimentazione sinistra grande in alluminio da montare su elemento MR800 - In=800A - IP55

1270,6 €