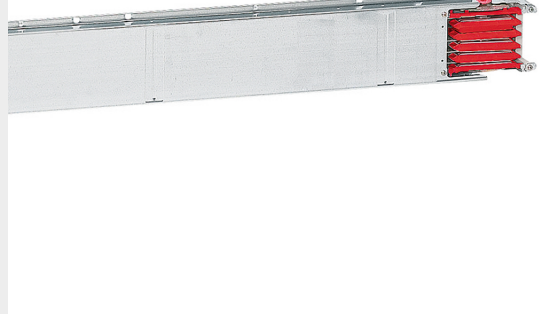


BTICINO > Condotti Sbarre ZUCCHINI > MR Medium Rating > Elementi rettilinei in alluminio

50400128

Elemento lineare MR500 conduttori in alluminio senza finestrelle
- In=500A - IP52 - lunghezza 1-1.5m



Caratteristiche tecniche

Grado di protezione	IP55
Lunghezza	11.5m
Norma di Riferimento	CEI EN 61439-6
Tensione	1000V
Corrente In	500A
Serie	MR

Documentazione

 [Catalogo condotti sbarre](#)

Prodotti correlati



50403008

Elemento a Croce per condotti sbarre MR in alluminio - In=500A - IP55



50401008

Alimentazione destra da quadro a trasformatore in alluminio da montare su elemento MR500 - In=500A - ...

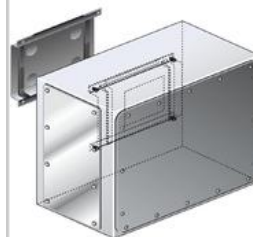
386,88 €



50401128

Alimentazione destra grande in alluminio da montare su elemento MR500 - In=500A - IP55

819,72 €



50401208

Alimentazione intermedia in alluminio da montare su elemento MR500 - In=500A - IP55

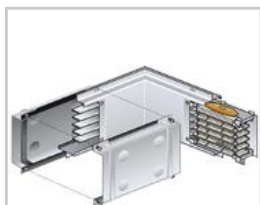
918,49 €



50400308

Angolo orizzontale destro in alluminio per condotti sbarre MR500 - In=500A - IP55 - lunghezza 300+30...

893,94 €



50400318

Angolo orizzontale sinistro in alluminio per condotti sbarre MR500 - In=500A - IP55 - lunghezza 300+...

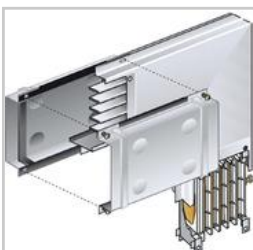
788,48 €



50400408

Angolo verticale destro in alluminio per condotti sbarre MR500 - In=500A - IP55

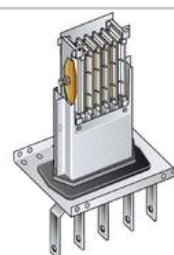
788,48 €



50400418

Angolo verticale sinistro in alluminio per condotti sbarre MR500 - In=500A - IP55

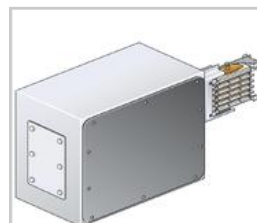
788,48 €



50401018

Alimentazione sinistra da quadro a trasformatore in alluminio da montare su elemento MR500 - In=500A...

508,56 €



50401138

Alimentazione sinistra grande in alluminio da montare su elemento MR500 - In=500A - IP55

940,81 €