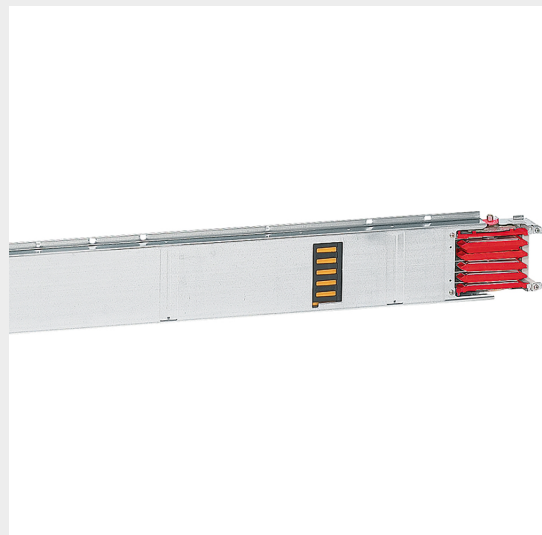


BTICINO &gt; Condotti Sbarre ZUCCHINI &gt; MR Medium Rating &gt; Elementi rettilinei in alluminio

50400141

Elemento lineare MR160 conduttori in alluminio con 1+1 finestre per lato in posizione fissa - In=160A - IP52 - lunghezza 1-1.5m



## Caratteristiche tecniche

Grado di protezione	IP55
Lunghezza	11.5m
Norma di Riferimento	CEI EN 61439-6
Scomparti	1+1
Tensione	1000V
Corrente In	160A
Serie	MR

## Documentazione

 [Catalogo condotti sbarre](#)

## Prodotti correlati



**50403001**

Elemento a Croce per condotti sbarre MR in alluminio - In=160A - IP55



**50401001**

Alimentazione destra da quadro a trasformatore in alluminio da montare su elemento MR160 - In=160A - ...

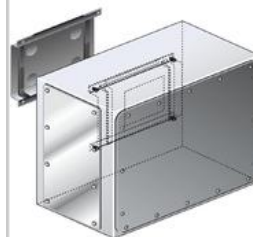
**321,36 €**



**50401121**

Alimentazione destra grande in alluminio da montare su elemento MR160 - In=160A - IP55

**548,32 €**



**50401201**

Alimentazione intermedia in alluminio da montare su elemento MR160 - In=160A - IP55

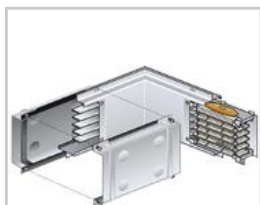
**639,7 €**



**50400301**

Angolo orizzontale destro in alluminio per condotti sbarre MR160 - In=160A - IP55 - lunghezza 300+30...

**525,9 €**



**50400311**

Angolo orizzontale sinistro in alluminio per condotti sbarre MR160 - In=160A - IP55 - lunghezza 300+...

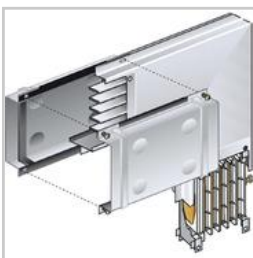
**525,9 €**



**50400401**

Angolo verticale destro in alluminio per condotti sbarre MR160 - In=160A - IP55

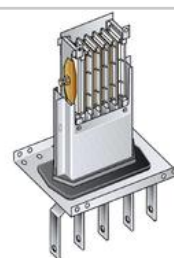
**525,9 €**



**50400411**

Angolo verticale sinistro in alluminio per condotti sbarre MR160 - In=160A - IP55

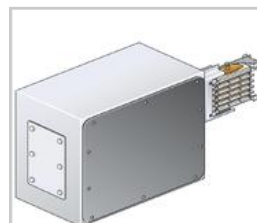
**525,9 €**



**50401011**

Alimentazione sinistra da quadro a trasformatore in alluminio da montare su elemento MR160 - In=160A...

**375,44 €**



**50401131**

Alimentazione sinistra grande in alluminio da montare su elemento MR160 - In=160A - IP55

**603,5 €**