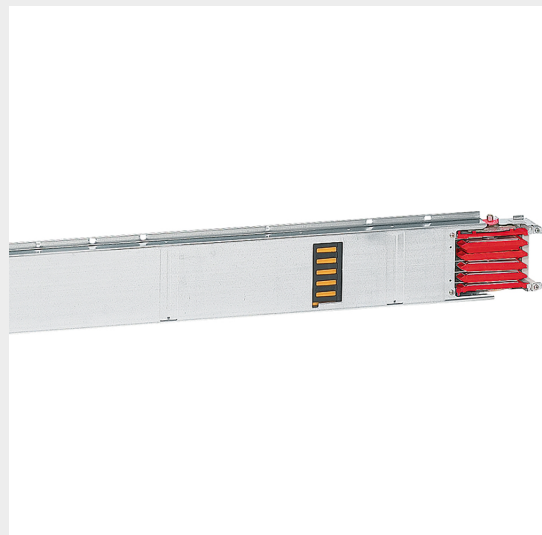


BTICINO > Condotti Sbarre ZUCCHINI > MR Medium Rating > Elementi rettilinei in alluminio

50400157

Elemento lineare MR1000 conduttori in alluminio con 2+2 finestre per lato in posizione fissa - In=800A - IP52 - lunghezza 1.5-3m



Caratteristiche tecniche

Grado di protezione	IP55
Lunghezza	1.53m
Norma di Riferimento	CEI EN 61439-6
Scomparti	2+2
Tensione	1000V
Corrente In	1000A
Serie	MR

Documentazione

 [Catalogo condotti sbarre](#)

Prodotti correlati



50403007

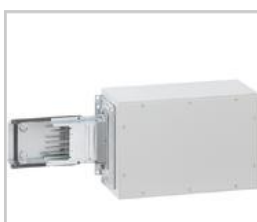
Elemento a Croce per condotti sbarre MR in alluminio - In=1000A - IP55



50401007

Alimentazione destra da quadro a trasformatore in alluminio da montare su elemento MR1000 - In=800A ...

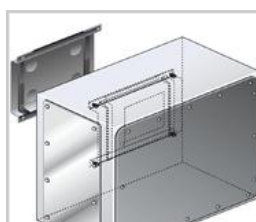
579,28 €



50401127

Alimentazione destra grande in alluminio da montare su elemento MR1000 - In=800A - IP55

1238,6 €



50401207

Alimentazione intermedia in alluminio da montare su elemento MR1000 - In=800A - IP55

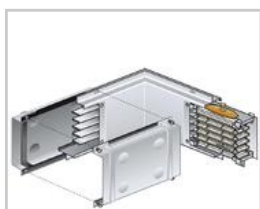
1469,66 €



50400307

Angolo orizzontale destro in alluminio per condotti sbarre MR1000 - In=800A - IP55 - lunghezza 300+3...

1269,06 €



50400317

Angolo orizzontale sinistro in alluminio per condotti sbarre MR1000 - In=800A - IP55 - lunghezza 300...

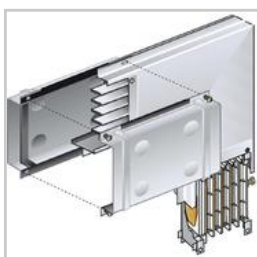
1269,06 €



50400407

Angolo verticale destro in alluminio per condotti sbarre MR1000 - In=800A - IP55

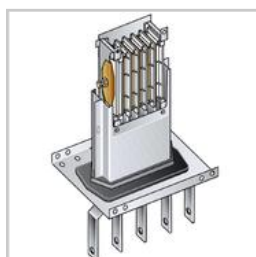
1269,06 €



50400417

Angolo verticale sinistro in alluminio per condotti sbarre MR1000 - In=800A - IP55

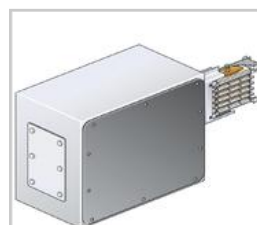
1269,06 €



50401017

Alimentazione sinistra da quadro a trasformatore in alluminio da montare su elemento MR1000 - In=800...

702 €



50401137

Alimentazione sinistra grande in alluminio da montare su elemento MR1000 - In=800A - IP55

1362,74 €