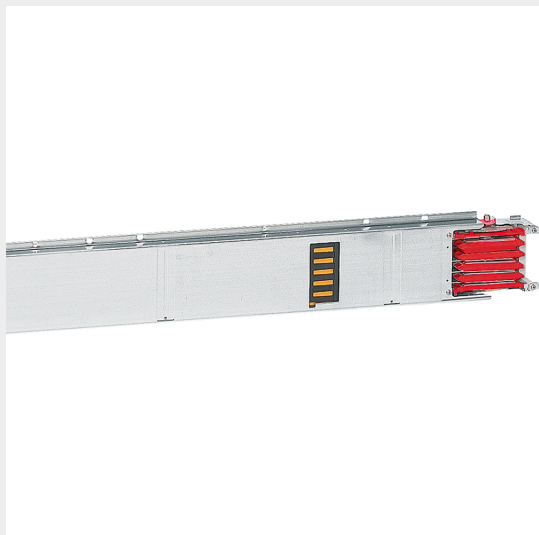


CATALOGO GENERALE > Condotti sbarre ZUCCHINI > Condotti sbarre media potenza > MR Medium Rating > Elementi rettilinei in alluminio

**50400252**

Prezzo 565,38 € (IVA esclusa)

Elemento lineare MR250 conduttori in alluminio con 5 finestre su un solo lato in posizione fissa - In=250A - IP52 - lunghezza 3m

Caratteristiche tecniche

Marchio	BTicino
Norma di Riferimento	CEI EN 61439-6
Tensione	1000V
Corrente In	250A
Grado di protezione	IP55
Lunghezza	3m
Scomparti	5
Serie	MR

Dati commerciali

Quantità minima	1
Unità di vendita	1
Prezzo	565,38
Valuta	EUR
Unità di misura	Prezzo al pezzo
Codice Ean	8033777032600

Documentazione

[!\[\]\(95b425611cbd2b8716a140cf67c81822_img.jpg\) Manuale di installazione](#)[!\[\]\(b4eeff342f60cc7bcd67d869b4fedca2_img.jpg\) Catalogo condotti sbarre](#)

Prodotti correlati



50403002

Elemento a Croce per condotti sbarre MR in alluminio - In=250A - IP55



50401002

Alimentazione destra da quadro a trasformatore in alluminio da montare su elemento MR250 - In=250A - ...

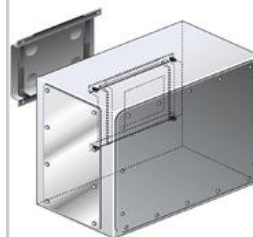
334,88 €



50401122

Alimentazione destra grande in alluminio da montare su elemento MR250 - In=250A - IP55

620,01 €



50401202

Alimentazione intermedia in alluminio da montare su elemento MR250 - In=250A - IP55

725,46 €



50400302

Angolo orizzontale destro in alluminio per condotti sbarre MR250 - In=250A - IP55 - lunghezza 300+30...

651,77 €



50400312

Angolo orizzontale sinistro in alluminio per condotti sbarre MR250 - In=250A - IP55 - lunghezza 300+...

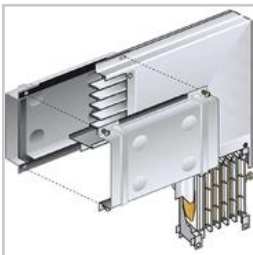
651,77 €



50400402

Angolo verticale destro in alluminio per condotti sbarre MR250 - In=250A - IP55

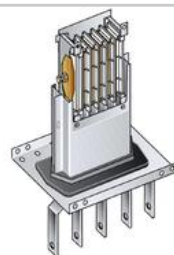
651,77 €



50400412

Angolo verticale sinistro in alluminio per condotti sbarre MR250 - In=250A - IP55

651,77 €



50401012

Alimentazione sinistra da quadro a trasformatore in alluminio da montare su elemento MR250 - In=250A...


388,96 €



50401132

Alimentazione sinistra grande in alluminio da montare su elemento MR250 - In=250A - IP55

681 €

MARCHI DISTRIBUITI DA BTICINO: |  **legrand** | **Netatmo** | **IME** |

Dichiariamo che tutti gli articoli del catalogo Bticino sono stati fabbricati conformemente agli elementi principali degli obbiettivi di sicurezza della Direttiva Europea Bassa Tensione: 2014/35/UE: 26 Febbraio 2014 e dove richiesto, anche conformemente alle prescrizioni di protezione essenziali di compatibilità elettromagnetica secondo la Direttiva Europea 2014/30/UE: 26 Febbraio 2014, e/o dove richiesto anche conformemente alla 1995/5/CE: 9 Marzo 1999 « R&TTE » o dove richiesto anche conformemente alla 2014/53/UE: 16 Aprile 2014 « RED ». I prodotti della Bticino S.p.A. sono conformi alle prescrizioni delle norme pubblicate dalla Commissione Elettrotecnica Internazionale (IEC). La conformità può essere provata con certificati rilasciati da organismi riconosciuti dalla IEC secondo lo schema CB (CB-scheme). I nostri articoli sono conformi alle Norme di Prodotto Europee e presentano, dove necessario, la marcatura „essi sono stati costruiti conformemente alla Regola dell'Arte in materia di sicurezza elettrica, essi non compromettono la sicurezza di persone, animali domestici e beni se installati in modo corretto, secondo la loro destinazione, e sottoposti a manutenzione non difettosa. I prodotti Bticino certificati con il marchio IMQ (Istituto italiano del Marchio di Qualità) sono inoltre conformi ai requisiti delle norme elaborate dal Comitato Elettrotecnico Italiano (CEI). Sulla base di quanto sopra tali prodotti sono da ritenersi conformi alle prescrizioni del Decreto Ministeriale n°37 del 22/01/2008.