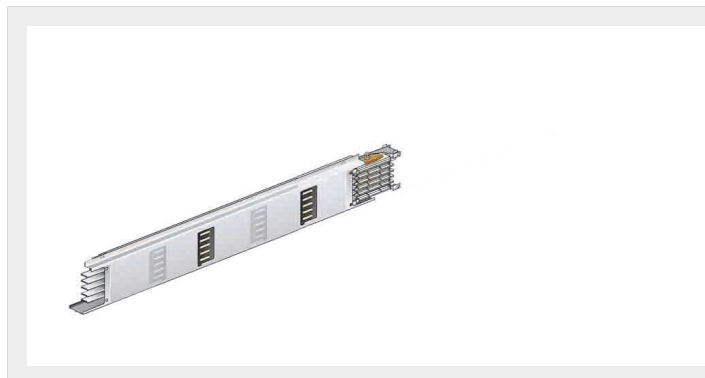


BTICINO > Condotti Sbarre ZUCCHINI > MR Medium Rating > Elementi rettilinei in alluminio



50400267-1200

Elemento lineare MR per data center. Conduttori in alluminio e 2 finestre per lato (passo 600mm) - In=1000A - IP40 - lunghezza 1,2m

Caratteristiche tecniche

Grado di protezione	IP40
Lunghezza	1200 mm
Corrente In	1000A

Documentazione

[!\[\]\(cf531ed27e91483460120fcc057b3901_img.jpg\) Istruzioni d'uso](#)[!\[\]\(d3102649f02e825ddb76dc3de0190154_img.jpg\) Catalogo condotti sbarre](#)

Prodotti correlati



50401007

Alimentazione destra da quadro a trasformatore in alluminio da montare su elemento MR1000 - In=800A ...

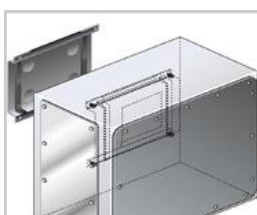
579,28 €



50401127

Alimentazione destra grande in alluminio da montare su elemento MR1000 - In=800A - IP55

1238,6 €



50401207

Alimentazione intermedia in alluminio da montare su elemento MR1000 - In=800A - IP55

1469,66 €



50400307

Angolo orizzontale destro in alluminio per condotti sbarre MR1000 - In=800A - IP55 - lunghezza 300+3...

1269,06 €



50400317

Angolo orizzontale sinistro in alluminio per condotti sbarre MR1000 - In=800A - IP55 - lunghezza 300...

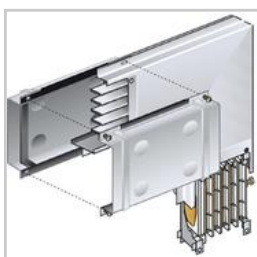
1269,06 €



50400407

Angolo verticale destro in alluminio per condotti sbarre MR1000 - In=800A - IP55

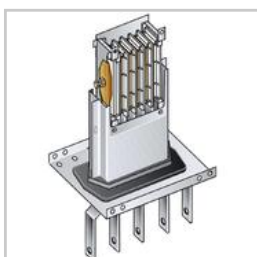
1269,06 €



50400417

Angolo verticale sinistro in alluminio per condotti sbarre MR1000 - In=800A - IP55

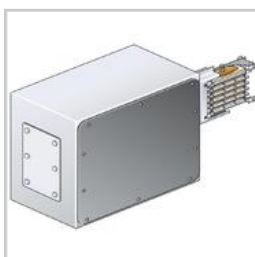
1269,06 €



50401017

Alimentazione sinistra da quadro a trasformatore in alluminio da montare su elemento MR1000 - In=800...

702 €



50401137

Alimentazione sinistra grande in alluminio da montare su elemento MR1000 - In=800A - IP55

1362,74 €