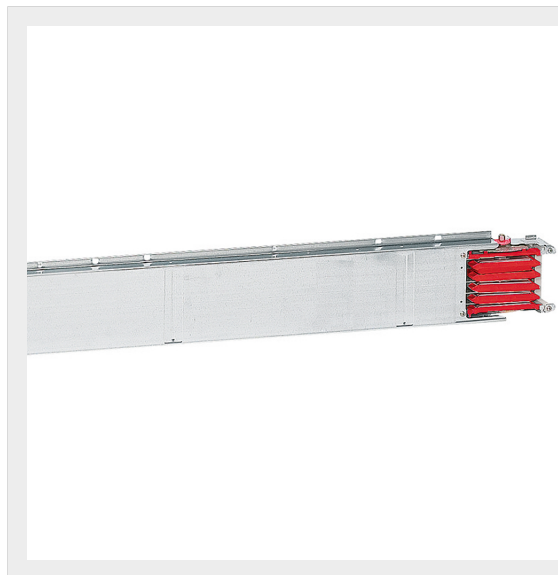


BTICINO > Condotti Sbarre ZUCCHINI > MR Medium Rating > Elementi rettilinei in rame



55400126

Elemento lineare MR800 conduttori in rame senza finestrelle -
In=800A - IP52 - lunghezza 1-1.5m

Caratteristiche tecniche

Grado di protezione	IP55
Lunghezza	11.5m
Norma di Riferimento	CEI EN 61439-6
Tensione	1000V
Corrente In	800A
Serie	MR

Documentazione

 [Catalogo condotti sbarre](#)

Prodotti correlati



55403006

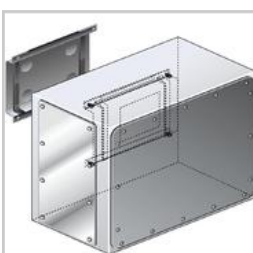
Elemento a Croce per condotti sbarre MR in rame - In=800A - IP55



55401006

Alimentazione destra da quadro a trasformatore in rame da montare su elemento MR800 - In=800A - IP55

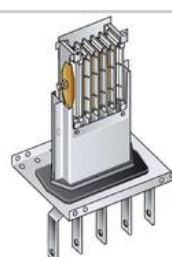
813,28 €



55401206

Alimentazione intermedia in rame da montare su elemento MR800 - In=800A - IP55

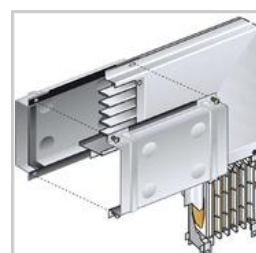
1347,3 €



55401016

Alimentazione sinistra da quadro a trasformatore in rame da montare su elemento MR800 - In=800A - IP...

1001,52 €



55400416

Angolo verticale sinistro in rame per condotti sbarre MR800 - In=800A - IP55

959,18 €



55400406

Angolo verticale destro in rame per condotti sbarre MR800 - In=800A - IP55

959,18 €



55400316

Angolo orizzontale sinistro in rame per condotti sbarre MR800 - In=800A - IP55 - lunghezza 300+300mm

891,28 €



55400306

Angolo orizzontale destro in rame per condotti sbarre MR800 - In=800A - IP55 - lunghezza 300+300mm

891,28 €



55401136

Alimentazione sinistra grande in rame da montare su elemento MR800 - In=800A - IP55

1346,16 €



55401126

Alimentazione destra grande in rame da montare sull'elemento MR800 - In=800A - IP55

1193,99 €