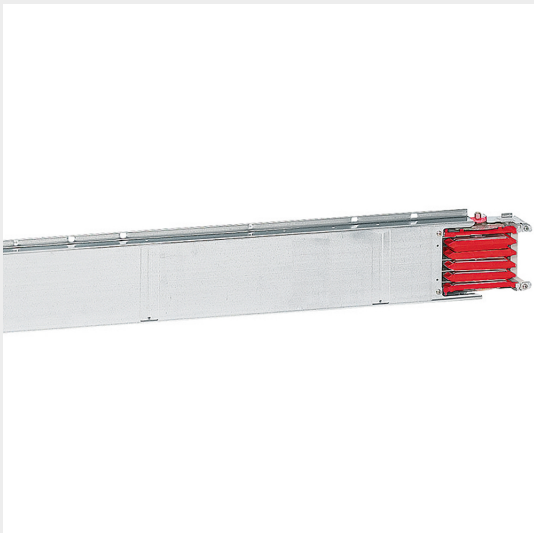


BTICINO > Condotti Sbarre ZUCCHINI > MR Medium Rating > Elementi rettilinei in rame



55400244

Prezzo 1.735,42 € (IVA esclusa)

Elemento lineare MR400 conduttori in rame senza finestre -
In=400A - IP52 - lunghezza 3m


Caratteristiche tecniche

Grado di protezione	IP55
Lunghezza	3m
Norma di Riferimento	CEI EN 61439-6
Tensione	1000V
Corrente In	400A
Serie	MR

Dati commerciali

Quantità minima	1
Unità di vendita	1
Prezzo	1.735,42
Valuta	EUR
Unità di misura	Prezzo al pezzo
Codice Ean	8033777032815

Documentazione

 [Catalogo condotti sbarre](#)

Prodotti correlati



55403004

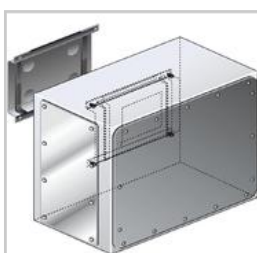
Elemento a Croce per condotti sbarre MR in rame - In=400A - IP55



55401004

Alimentazione destra da quadro a trasformatore in rame da montare su elemento MR400 - In=400A - IP55

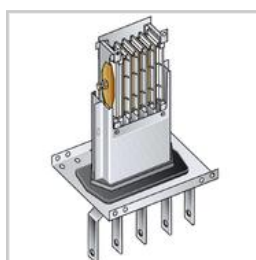
540,8 €



55401204

Alimentazione intermedia in rame da montare su elemento MR400 - In=400A - IP55

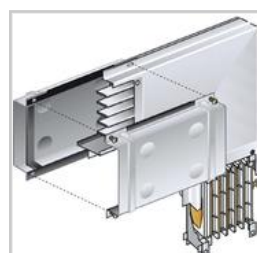
967,05 €



55401014

Alimentazione sinistra da quadro a trasformatore in rame da montare su elemento MR400 - In=400A - IP...

641,68 €



55400414

Angolo verticale sinistro in rame per condotti sbarre MR400 - In=400A - IP55

761,79 €



55400404

Angolo verticale destro in rame per condotti sbarre MR400 - In=400A - IP55

761,79 €



55400314

Angolo orizzontale sinistro in rame per condotti sbarre MR400 - In=400A - IP55 - lunghezza 300+300mm

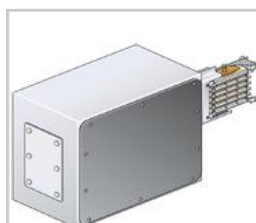
673,92 €



55400304

Angolo orizzontale destro in rame per condotti sbarre MR400 - In=400A - IP55 - lunghezza 300+300mm

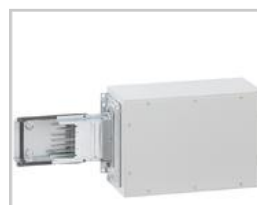
673,92 €



55401134

Alimentazione sinistra grande in rame da montare su elemento MR400 - In=400A - IP55

964,66 €



55401124

Alimentazione destra grande in rame da montare sull'elemento MR400 - In=400A - IP55

887,46 €

Dichiariamo che tutti gli articoli del catalogo Bticino sono stati fabbricati conformemente agli elementi principali degli obbiettivi di sicurezza della Direttiva Europea Bassa Tensione: 2014/35/UE: 26 Febbraio 2014 e dove richiesto, anche conformemente alle prescrizioni di protezione essenziali di compatibilità elettromagnetica secondo la Direttiva Europea 2014/30/UE: 26 Febbraio 2014, e/o dove richiesto anche conformemente alla 1995/5/CE: 9 Marzo 1999 « R&TTE » o dove richiesto anche conformemente alla 2014/53/UE: 16 Aprile 2014 « RED ». I prodotti della Bticino S.p.A. sono conformi alle prescrizioni delle norme pubblicate dalla Commissione Elettrotecnica Internazionale (IEC). La conformità può essere provata con certificati rilasciati da organismi riconosciuti dalla IEC secondo lo schema CB (CB-scheme). I nostri articoli sono conformi alle Norme di Prodotto Europee e presentano, dove necessario, la marcatura, essi sono stati costruiti conformemente alla Regola dell'Arte in materia di sicurezza elettrica, essi non compromettono la sicurezza di persone, animali domestici e beni se installati in modo corretto, secondo la loro destinazione, e sottoposti a manutenzione non difettosa. I prodotti Bticino certificati con il marchio IMQ (Istituto italiano del Marchio di Qualità) sono inoltre conformi ai requisiti delle norme elaborate dal Comitato Elettrotecnico Italiano (CEI). Sulla base di quanto sopra tali prodotti sono da ritenersi conformi alle prescrizioni del Decreto Ministeriale n°37 del 22/01/2008.