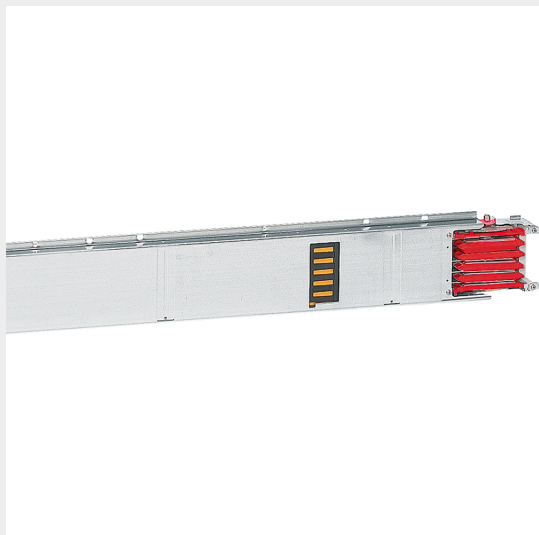


CATALOGO GENERALE &gt; Condotti sbarre ZUCCHINI &gt; Condotti sbarre media potenza &gt; MR Medium Rating &gt; Elementi rettilinei in rame

**55400256**

Prezzo 4.237,80 € (IVA esclusa)

Elemento lineare MR800 conduttori in rame con 5 finestre su un solo lato in posizione fissa - In=800A - IP52 - lunghezza 3m

## Caratteristiche tecniche

Marchio	BTicino
Norma di Riferimento	CEI EN 61439-6
Tensione	1000V
Corrente In	800A
Grado di protezione	IP55
Lunghezza	3m
Scomparti	5
Serie	MR

## Dati commerciali

Quantità minima	1
Unità di vendita	1
Prezzo	4.237,80
Valuta	EUR
Unità di misura	Prezzo al pezzo
Codice Ean	8033777032709

## Documentazione

[!\[\]\(95b425611cbd2b8716a140cf67c81822\_img.jpg\) Manuale di installazione](#)[!\[\]\(b4eeff342f60cc7bcd67d869b4fedca2\_img.jpg\) Catalogo condotti sbarre](#)

## Prodotti correlati



**55403006**

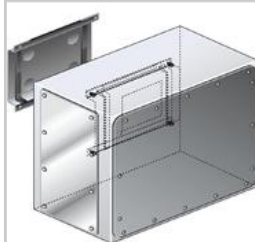
Elemento a Croce per condotti sbarre MR in rame - In=800A - IP55



**55401006**

Alimentazione destra da quadro a trasformatore in rame da montare su elemento MR800 - In=800A - IP55

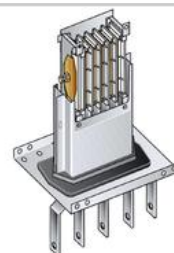
**813,28 €**



**55401206**

Alimentazione intermedia in rame da montare su elemento MR800 - In=800A - IP55

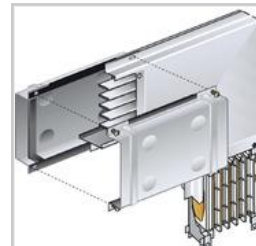
**1650,45 €**



**55401016**

Alimentazione sinistra da quadro a trasformatore in rame da montare su elemento MR800 - In=800A - IP...

**1001,52 €**



**55400416**

Angolo verticale sinistro in rame per condotti sbarre MR800 - In=800A - IP55

**1175 €**



**55400406**

Angolo verticale destro in rame per condotti sbarre MR800 - In=800A - IP55

**1175 €**



**55400316**

Angolo orizzontale sinistro in rame per condotti sbarre MR800 - In=800A - IP55 - lunghezza 300+300mm

**891,28 €**



**55400306**

Angolo orizzontale destro in rame per condotti sbarre MR800 - In=800A - IP55 - lunghezza 300+300mm

**891,28 €**



**55401136**

Alimentazione sinistra grande in rame da montare su elemento MR800 - In=800A - IP55

**1649,05 €**



**55401126**

Alimentazione destra grande in rame da montare sull'elemento MR800 - In=800A - IP55

**1462,64 €**

MARCHI DISTRIBUITI DA BTICINO: | | | |

Dichiaro che tutti gli articoli del catalogo Bticino sono stati fabbricati conformemente agli elementi principali degli obbiettivi di sicurezza della Direttiva Europea Bassa Tensione: 2014/35/UE: 26 Febbraio 2014 e dove richiesto, anche conformemente alle prescrizioni di protezione essenziali di compatibilità elettromagnetica secondo la Direttiva Europea 2014/30/UE: 26 Febbraio 2014, e/o dove richiesto anche conformemente alla 1995/5/CE: 9 Marzo 1999 « R&TTE » o dove richiesto anche conformemente alla 2014/53/UE: 16 Aprile 2014 « RED ». I prodotti della Bticino S.p.A. sono conformi alle prescrizioni delle norme pubblicate dalla Commissione Elettrotecnica Internazionale (IEC). La conformità può essere provata con certificati rilasciati da organismi riconosciuti dalla IEC secondo lo schema CB (CB-scheme). I nostri articoli sono conformi alle Norme di Prodotto Europee e presentano, dove necessario, la marcatura, essi sono stati costruiti conformemente alla Regola dell'Arte in materia di sicurezza elettrica, essi non compromettono la sicurezza di persone, animali domestici e beni se installati in modo corretto, secondo la loro destinazione, e sottoposti a manutenzione non difettosa. I prodotti Bticino certificati con il marchio IMQ (Istituto italiano del Marchio di Qualità) sono inoltre conformi ai requisiti delle norme elaborate dal Comitato Elettrotecnico Italiano (CEI). Sulla base di quanto sopra tali prodotti sono da ritenersi conformi alle prescrizioni del Decreto Ministeriale n°37 del 22/01/2008.