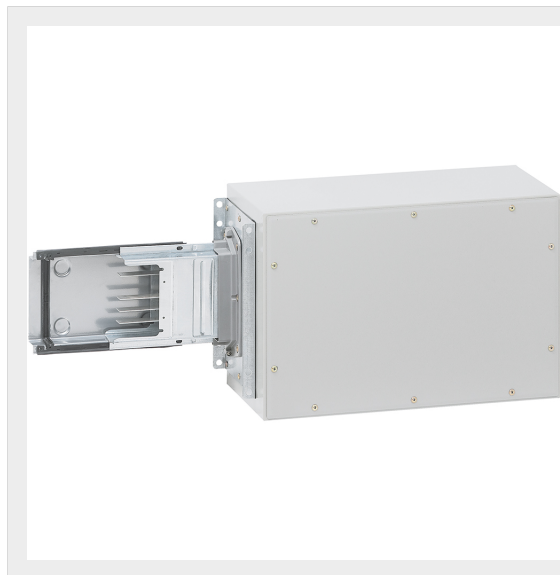


BTICINO &gt; Condotti Sbarre ZUCCHINI &gt; MR Medium Rating &gt; Alimentazioni in rame



55401126

Prezzo 1.193,99 € (IVA esclusa)

Alimentazione destra grande in rame da montare sull'elemento MR800 - In=800A - IP55

## Caratteristiche tecniche

Grado di protezione	IP55
Norma di Riferimento	CEI EN 61439-6
Tensione	1000V
Corrente In	800A
Serie	MR

## Dati commerciali

Quantità minima	1
Unità di vendita	1
Prezzo	1.193,99
Valuta	EUR
Unità di misura	Prezzo al pezzo
Codice Ean	8033777039289

## Documentazione

[!\[\]\(95b425611cbd2b8716a140cf67c81822\_img.jpg\) Istruzioni d'uso](#)[!\[\]\(b4eeff342f60cc7bcd67d869b4fedca2\_img.jpg\) Catalogo condotti sbarre](#)

## Prodotti correlati



**55400156**

Elemento lineare MR800 conduttori in rame con 2+2 finestre per lato in posizione fissa - In=800A - I...




**55400116**

Elemento lineare MR800 conduttori in rame senza finestrelle - In=800A - IP52 - lunghezza 0.6-1m



**55400146**

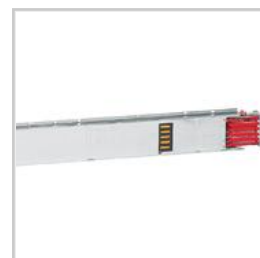
Elemento lineare MR800 conduttori in rame con 1+1 finestre per lato in posizione fissa - In=800A - I...



**55400246**

Elemento lineare MR800 conduttori in rame senza finestre - In=800A - IP52 - lunghezza 3m

**3425,81 €**



**55400256**

Elemento lineare MR800 conduttori in rame con 5 finestre su un solo lato in posizione fissa - In=800...

**3459,43 €**



**55400106**

Elemento lineare MR800 conduttori in rame con 3+3 finestre per lato in posizione fissa - In=800A - I...

**3459,43 €**



**55400126**

Elemento lineare MR800 conduttori in rame senza finestrelle - In=800A - IP52 - lunghezza 1-1.5m