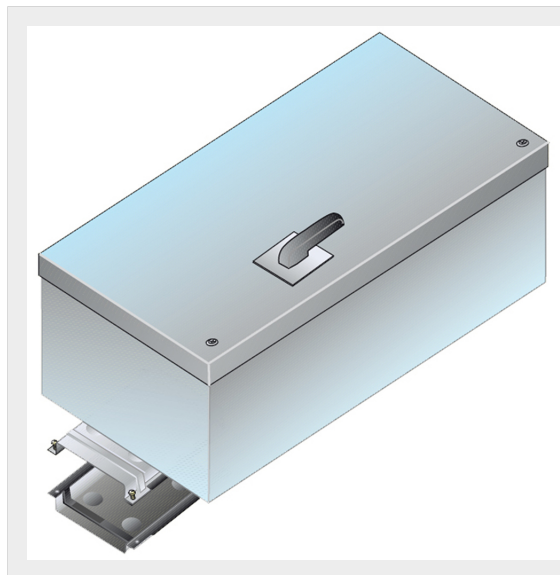


BTICINO > Condotti Sbarre ZUCCHINI > MR Medium Rating > Derivazioni



55401803

Cassetta di derivazione per elementi MR (1000A) in rame con interruttore sezionatore AC23 e base portafusibile NH3 - In=630A - IP55

Caratteristiche tecniche

Grado di protezione	IP55
Norma di Riferimento	CEI EN 61439-6
Corrente In	630A
Serie	MR

Documentazione

[!\[\]\(cf531ed27e91483460120fcc057b3901_img.jpg\) Istruzioni d'uso](#)[!\[\]\(d3102649f02e825ddb76dc3de0190154_img.jpg\) Catalogo condotti sbarre](#)