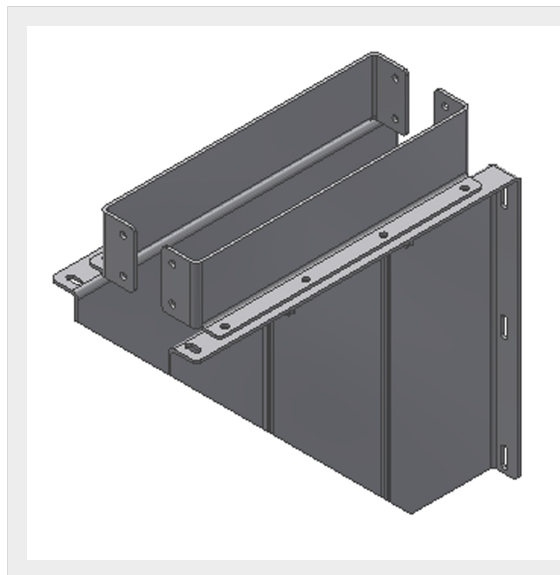


BTICINO &gt; Condotti Sbarre ZUCCHINI &gt; SCP Supercompact &gt; Staffe



65213793

Staffa antisismica per elementi verticali SCP - In= 3200-4000A  
(alluminio/rame)

## Caratteristiche tecniche

Grado di protezione	IP55
Norma di Riferimento	CEI EN 61439-6
Tensione	1000V
Corrente In	3200-4000A
Serie	SCP

## Documentazione

 [Catalogo condotti sbarre](#)