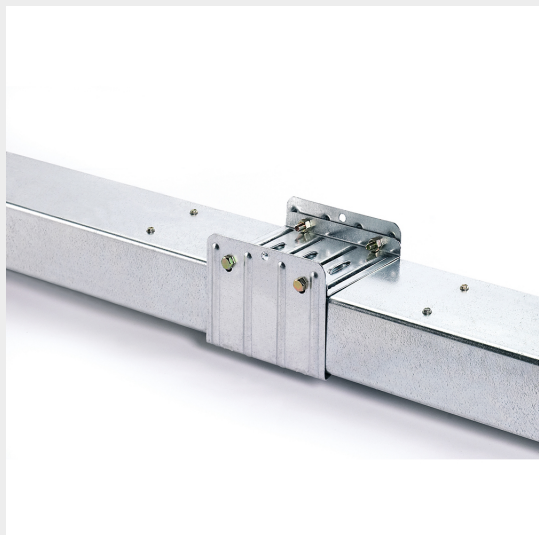


BTICINO > Condotti Sbarre ZUCCHINI > TS Trolley System > Elementi di completamento

**80542001**

Prezzo 35,12 € (IVA esclusa)

Congiunzione elettrica e meccanica per elementi TS5 -
In=70/110/150A


Caratteristiche tecniche

Grado di protezione	IP20
Norma di Riferimento	CEI EN 61439-6
Tensione	600V
Corrente In	70/110/150A
Serie	TS


Dati commerciali

Quantità minima	5
Unità di vendita	5
Prezzo	35,12
Valuta	EUR
Unità di misura	Prezzo al pezzo
Codice Ean	8033777044269

Documentazione

 [Istruzioni d'uso](#) [Catalogo condotti sbarre](#)

Prodotti correlati

			
80540102	80540401	80540201	80540101
Elemento lineare Trolley TS5 con conduttori in rame 3P+N+T- In=150A - lunghezza 1.5m	Elemento curvo Trolley TS5 - 3P+N+T - In=150A- lunghezza 3m	Elemento lineare Trolley TS5 con dispositivo introduzione carrello - 3P+N+T - In=150A - lunghezza 3m	Elemento lineare Trolley TS5 con conduttori in rame 3P+N+T- In=150A - lunghezza 3m
332,95 €		612,49 €	529,54 €

Dichiariamo che tutti gli articoli del catalogo Bticino sono stati fabbricati conformemente agli elementi principali degli obbiettivi di sicurezza della Direttiva Europea Bassa Tensione: 2014/35/UE: 26 Febbraio 2014 e dove richiesto, anche conformemente alle prescrizioni di protezione essenziali di compatibilità elettromagnetica secondo la Direttiva Europea 2014/30/UE: 26 Febbraio 2014, e/o dove richiesto anche conformemente alla 1995/5/CE: 9 Marzo 1999 « R&TTE » o dove richiesto anche conformemente alla 2014/53/UE: 16 Aprile 2014 « RED ». I prodotti della Bticino S.p.A. sono conformi alle prescrizioni delle norme pubblicate dalla Commissione Elettrotecnica Internazionale (IEC). La conformità può essere provata con certificati rilasciati da organismi riconosciuti dalla IEC secondo lo schema CB (CB-scheme). I nostri articoli sono conformi alle Norme di Prodotto Europee e presentano, dove necessario, la marcatura, essi sono stati costruiti conformemente alla Regola dell'Arte in materia di sicurezza elettrica, essi non compromettono la sicurezza di persone, animali domestici e beni se installati in modo corretto, secondo la loro destinazione, e sottoposti a manutenzione non difettosa. I prodotti Bticino certificati con il marchio IMQ (Istituto Italiano del Marchio di Qualità) sono inoltre conformi ai requisiti delle norme elaborate dal Comitato Elettrotecnico Italiano (CEI). Sulla base di quanto sopra tali prodotti sono da ritenersi conformi alle prescrizioni del Decreto Ministeriale n°37 del 22/01/2008.