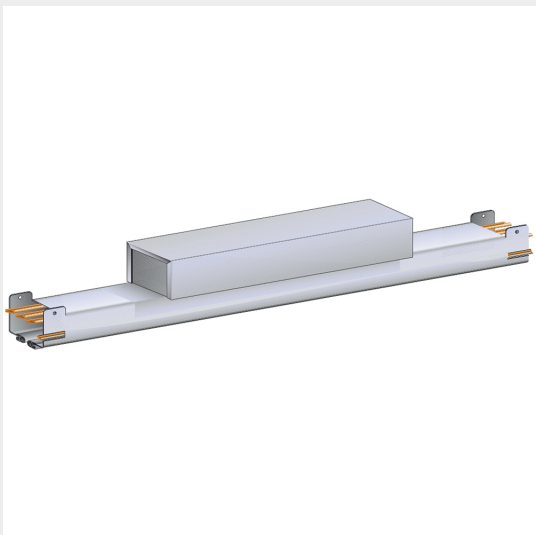


BTICINO > Condotti Sbarre ZUCCHINI > TS Trolley System > Elementi rettilinei



82200301

Prezzo 1.655,82 € (IVA esclusa)

Elemento lineare Trolley TS250 con elemento di dilatazione - 3P+T - In=250A- lunghezza 3m

Caratteristiche tecniche

Grado di protezione	IP20
Lunghezza	3m
Norma di Riferimento	CEI EN 61439-6
Poli	3P+PE
Tensione	600V
Corrente In	250A
Serie	TS

Dati commerciali

Quantità minima	1
Unità di vendita	1
Prezzo	1.655,82
Valuta	EUR
Unità di misura	Prezzo al pezzo
Codice Ean	8033777044375

Documentazione

[Catalogo condotti sbarre](#)

Prodotti correlati



82200101

Elemento lineare Trolley
TS250 con conduttori in
rame 3P+T- In=250A -
lunghezza 3m

778,13 €



82200102

Elemento lineare Trolley
TS250 con conduttori in
rame 3P+T- In=250A -
lunghezza 1.5m

489,17 €

Dichiariamo che tutti gli articoli del catalogo Bticino sono stati fabbricati conformemente agli elementi principali degli obbiettivi di sicurezza della Direttiva Europea Bassa Tensione: 2014/35/UE: 26 Febbraio 2014 e dove richiesto, anche conformemente alle prescrizioni di protezione essenziali di compatibilità elettromagnetica secondo la Direttiva Europea 2014/30/UE: 26 Febbraio 2014, e/o dove richiesto anche conformemente alla 1995/5/CE: 9 Marzo 1999 « R&TTE » o dove richiesto anche conformemente alla 2014/53/UE: 16 Aprile 2014 « RED ». I prodotti della Bticino S.p.A. sono conformi alle prescrizioni delle norme pubblicate dalla Commissione Elettrotecnica Internazionale (IEC). La conformità può essere provata con certificati rilasciati da organismi riconosciuti dalla IEC secondo lo schema CB (CB-scheme). I nostri articoli sono conformi alle Norme di Prodotto Europee e presentano, dove necessario, la marcatura, essi sono stati costruiti conformemente alla Regola dell'Arte in materia di sicurezza elettrica, essi non compromettono la sicurezza di persone, animali domestici e beni se installati in modo corretto, secondo la loro destinazione, e sottoposti a manutenzione non difettosa. I prodotti Bticino certificati con il marchio IMQ (Istituto italiano del Marchio di Qualità) sono inoltre conformi ai requisiti delle norme elaborate dal Comitato Elettrotecnico Italiano (CEI). Sulla base di quanto sopra tali prodotti sono da ritenersi conformi alle prescrizioni del Decreto Ministeriale n°37 del 22/01/2008.